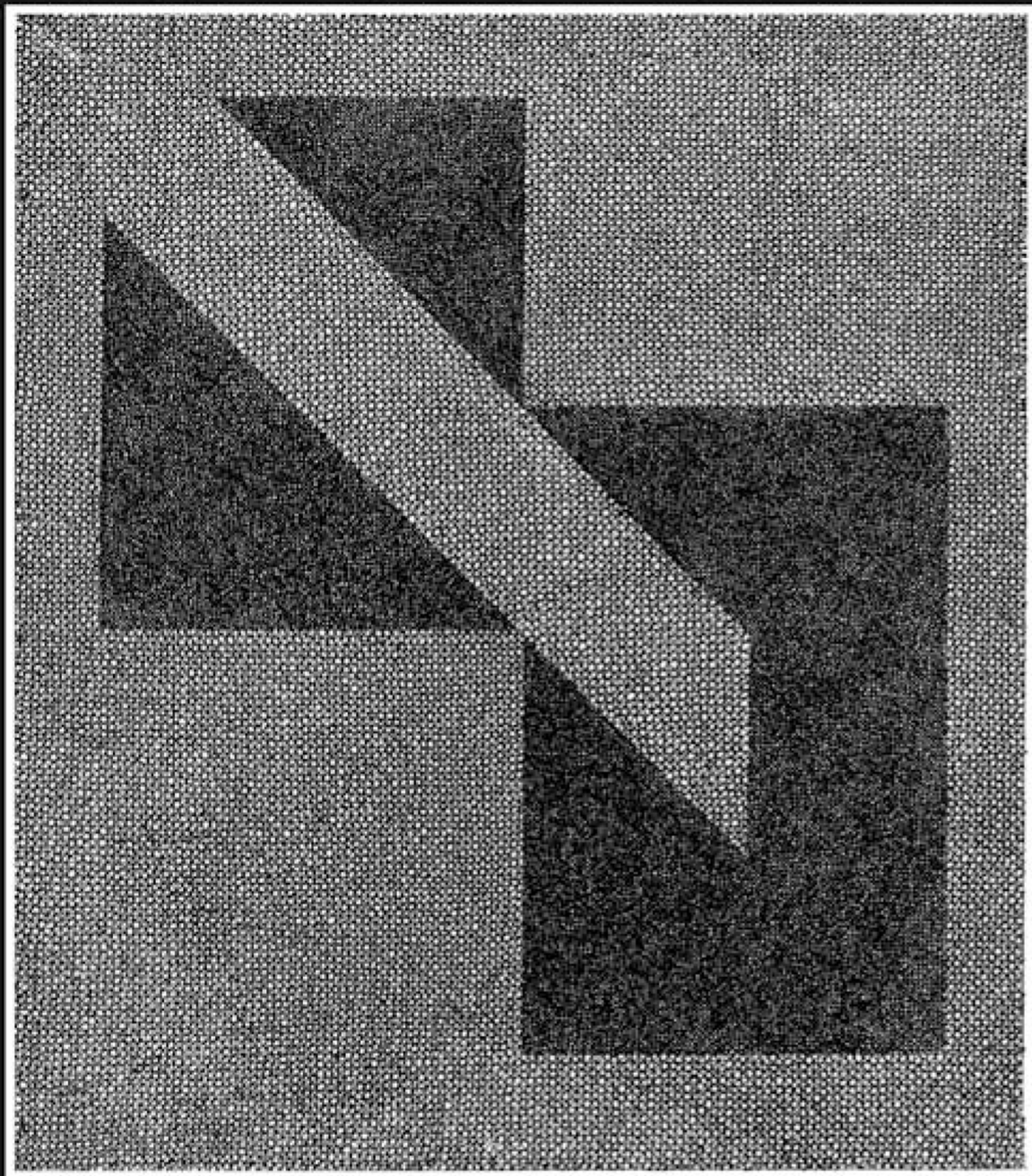


*ASSOCIAZIONE INCISORI LIGURI*



*XXIII Rassegna*

ASSOCIAZIONE  
INCISORI LIGURI



XXIII *Rassegna*

Genova  
Museo di Sant'Agostino  
*18 gennaio 2012 - 18 febbraio 2012*

Valleggia - Quiliano (Sv)  
Parco Archeologico Naturalistico  
San Pietro in Carpignano  
Spazio espositivo area storico archeologica  
*Maggio 2012*

*Catalogo ed esposizione realizzate con il contributo di:*

Museo di Sant'Agostino



Genova



Comune di Quiliano



COMUNE DI GENOVA

Biblioteca  
Civica  
BERIO

art club  
il Doge

CORNICI ED ARTE  
DAVIDE GAROZZO



Spazio Arte  
Contemporanea  
Sperimentale



---

ASSOCIAZIONE INCISORI LIGURI

Sede Sociale: ART CLUB “Il Doge”

Via Luccoli, 14/5 - 16123 Genova

[www.incisoriliguri.it](http://www.incisoriliguri.it)

### **Consiglio Direttivo**

Presidente: Giovanni **Garozzo**

Vicepresidente: Paola **Ginepri**

Segretario: Andrea **Musso**

Tesoriere: Marco **Cassini**

Consiglieri: Liliana **Bastia**

Giovanni **Grasso**

Angelo **Oliveri**

Nicola **Ottria**

Milly **Giovanelli**



## Un'esperienza tra la pietra e i metalli per la XXIII Esposizione dell'Associazione Incisori Liguri

Il punto fermo di questa nostra avventura, che dura ormai da più di vent'anni, è che il magnifico spazio del Museo genovese di Sant'Agostino ci viene ancora generosamente offerto, e noi rinnoviamo un profondo ringraziamento per questa opportunità che, speriamo, possa ulteriormente rinnovarsi nel tempo.

Opportunità che si presta ad una riflessione sul "fare", su quelle operazioni generatrici di forme e di segni, che originano dalla mente e dalle mani dell'uomo - quasi una religione dell'agire - come era avvenuto un tempo per le sculture che vediamo vivere nel Sant'Agostino, e, con le dovute proporzioni, come osserviamo ora nei nostri segni riportati sulla carta da matrici metalliche.

Di certo la pietra viveva un tempo di un'aura sacra ora dimenticata, sino a rappresentare essa il Bet El, la casa di Dio, il Betilo delle culture mediterranee; e i metalli, anch'essi, usciti inerti ed impuri dalle viscere della terra, dopo profonde trasformazioni mediate dal fuoco, rispondevano a operazioni anch'esse sacre, per l'azione dei Sacerdoti, che rinnovavano le esperienze del mitico Maestro Tubalcaïn, secondo una certa lettura del mito. Così pietre e metalli, materiali uniti da un'arcana tradizione che li rendeva speciali, rivivono ancora l'antica esperienza nelle logge del nostro meraviglioso Museo: le pietre portano la loro antica e mitica sacralità congiunta a segni anch'essi sacri, della tradizione e iconografia cristiana, mentre i metalli che si sono impressi sulle carte trasportano glifi moderni e laici. Così tutte e due le sostanze, lapidee e metalliche, conservano e tramandano ancora i segni della fatica e dell'impegno di chi ha operato su di esse, i segni del laboratorio, della subbia e del bulino, della gradina e della punta, dello scalpello e della lima, della raspa e del raschietto, della pomice e dello spoltiglio, ricordando sempre che, bene o male, l'opera dell'uomo vive ancora a dispetto di quanti schifano l'opera delle mani, per l'ipotetica presenza di realtà virtuali.

Contrattare di questa avventura affascinante e difficile che ci trascina nella fantastica storia delle arti, ne è un'altra, altrettanto difficile, quasi come la conquista di una strada sconosciuta, ed è quella di mettere in campo, in movimento ed in vita, una compagine di attori, quella degli Incisori Liguri, con una forza esigua, quella dei membri del Direttivo, quando possibile, e di qualche sparuto volontario, mentre il numero dei Soci si amplia, accogliendo oggi altre figure che non hanno risparmiato anni di ricerca, per poter essere oggi presenti con altri colleghi, dopo aver per lungo tempo affinato l'arte, l'idea, ciascuno con le proprie personali abilità, provenienze, fatiche, rinunce.

E con questo, un benvenuto ai nuovi Soci Fausto Clericuzio, Federico Francisci, Giuliana Gualco, Mariarosa Sordanini, Laura Tizzoni, una nuova xilografa Olivia Paroldi, e una fiammella orientale, Ratanaree Namphueng.

Nicola Ottria



**Argiero** Dante  
**Asplanato** Bernardo  
**Bastia** Liliana  
**Biancheri** Sergio  
**Biandrati** Stefano  
**Biletta** Valentina  
**Bombino** Fabrizio  
**Boschi** Alberto  
**Brancaccio** Luigi  
**Buffarello** Franco  
**Calvi** Gladys  
**Canosa** Pier  
**Cassini** Marco  
**Cattoni** Paolo  
**Caviglia** Luciano  
**Chianese** Mario  
**Clericuzio** Fausto  
**Coccia** Renato  
**Coli** Lolita  
**Cristiano** Stefano  
**Croce** Cristina  
**Crovetto** Luigi  
**Dapino** Giorgio  
**Daum** Luca  
**Degli Abbati** Gigi  
**De Luca** Natale  
**De Nigris** Annamaria  
**Francisci** Federico  
**Frontero** Elena  
**Garozzo** Giovanni  
**Ginepri** Paola  
**Giovanelli** Milly  
**Grasso Frafega** Giovanni  
**Gualco** Giuliana  
**Ioan** Fulvio  
**Lambusta** Emanuela  
**Legato** Caterina

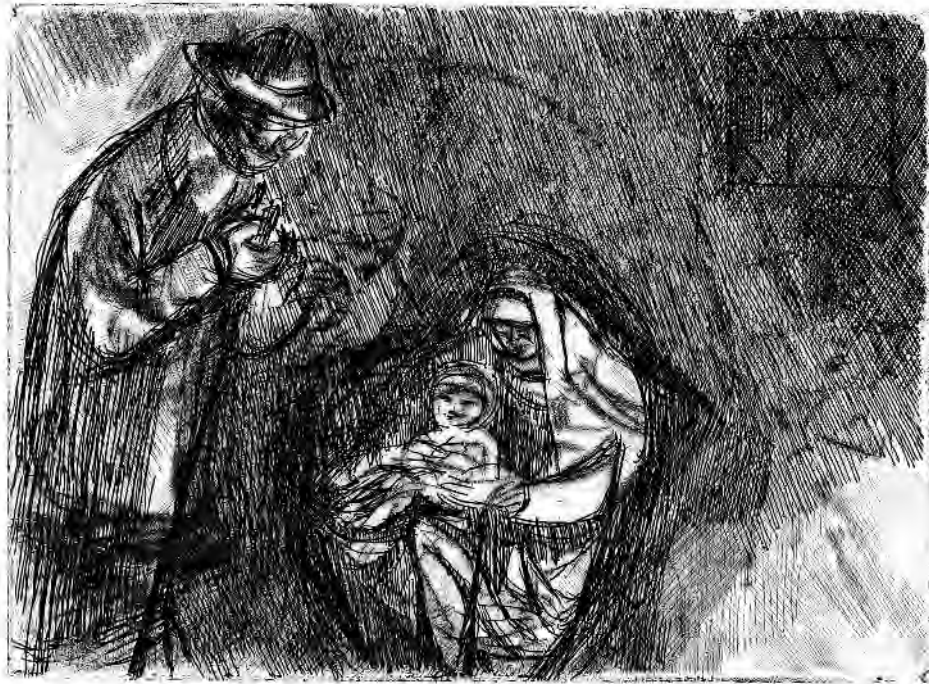
**Leopold** Simone  
**Limongelli** Federica  
**Lovisolo** Luciano  
**Lucini** Vannina  
**Maiolino** Enzo  
**Mancuso** Maurizio  
**Marini** Maurizia  
**Marini** Mirella  
**Marrè Brunenghi** Francesco  
**Musso** Andrea  
**Naghel** Rolf  
**Nicolucci** Ida  
**Noël** Danièle  
**Oliveri** Angelo  
**Ottria** Nicola  
**Palladini** Sergio  
**Paroldi** Olivia  
**Pastorino** Elisabetta  
**Prudenziati** Donato  
**Rangoni** Paolino  
**Rassi** Jessica  
**Ratanaaree** Namphueng  
**Rocca** Mario  
**Sciaccaluga** Francesco  
**Senno** Cristiano  
**Sordanini** Maria Rosa  
**Sosio** Cristina  
**Tizzoni** Laura  
**Torre** Anna  
**Varbella** Alessandra  
**Veneri** Sara  
**Veziario** Laura  
**Y Palacios** Anna Maria  
**Zanardi** Maura  
**Zanardi** Nevio





**ARGIERO DANTE**

SENZA TITOLO - acquaforte - mm. 290x250



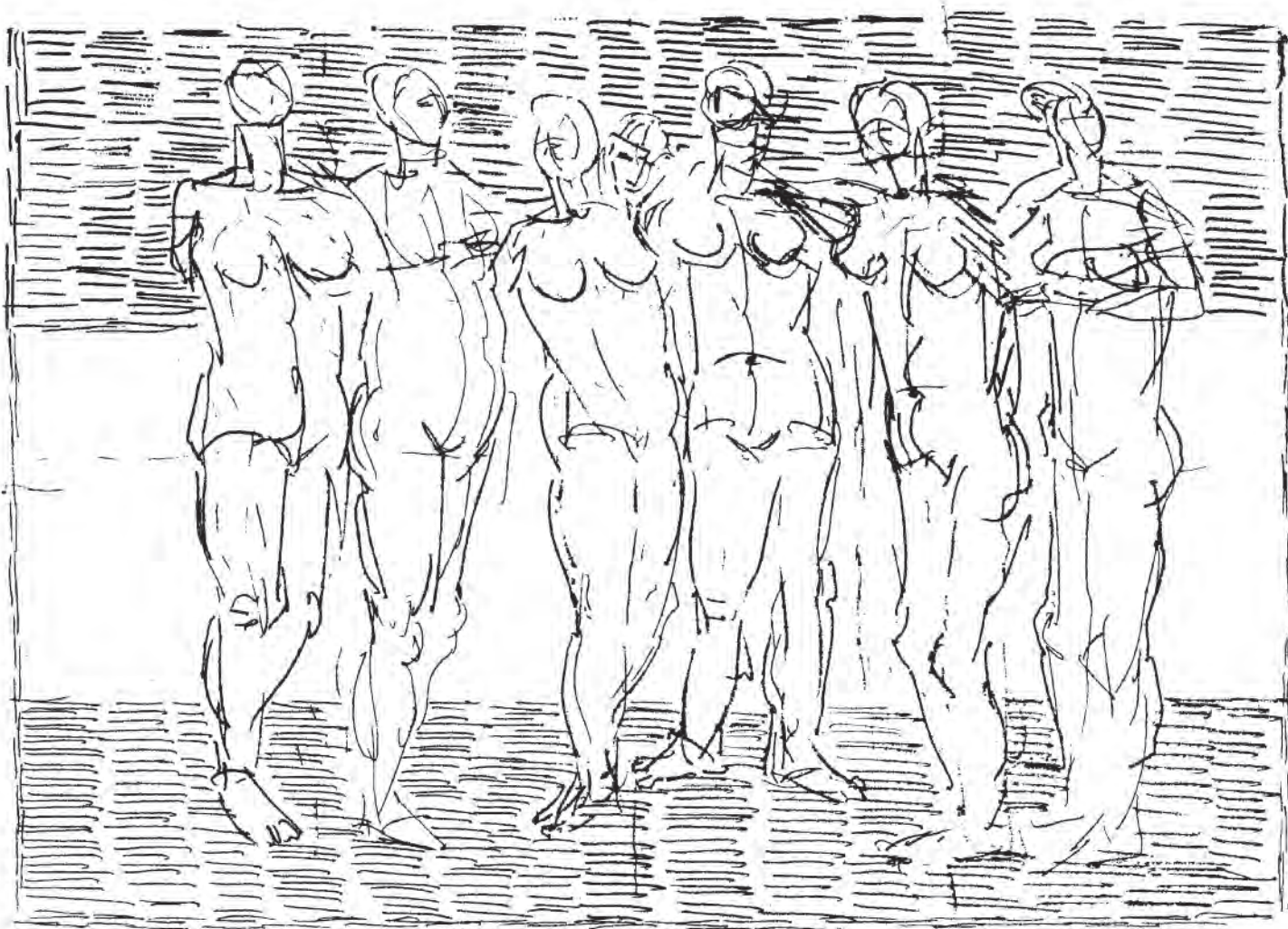
**ASPLANATO BERNARDO**

NATIVITÀ (DA REMBRANDT) - acquaforte - mm. 90x123



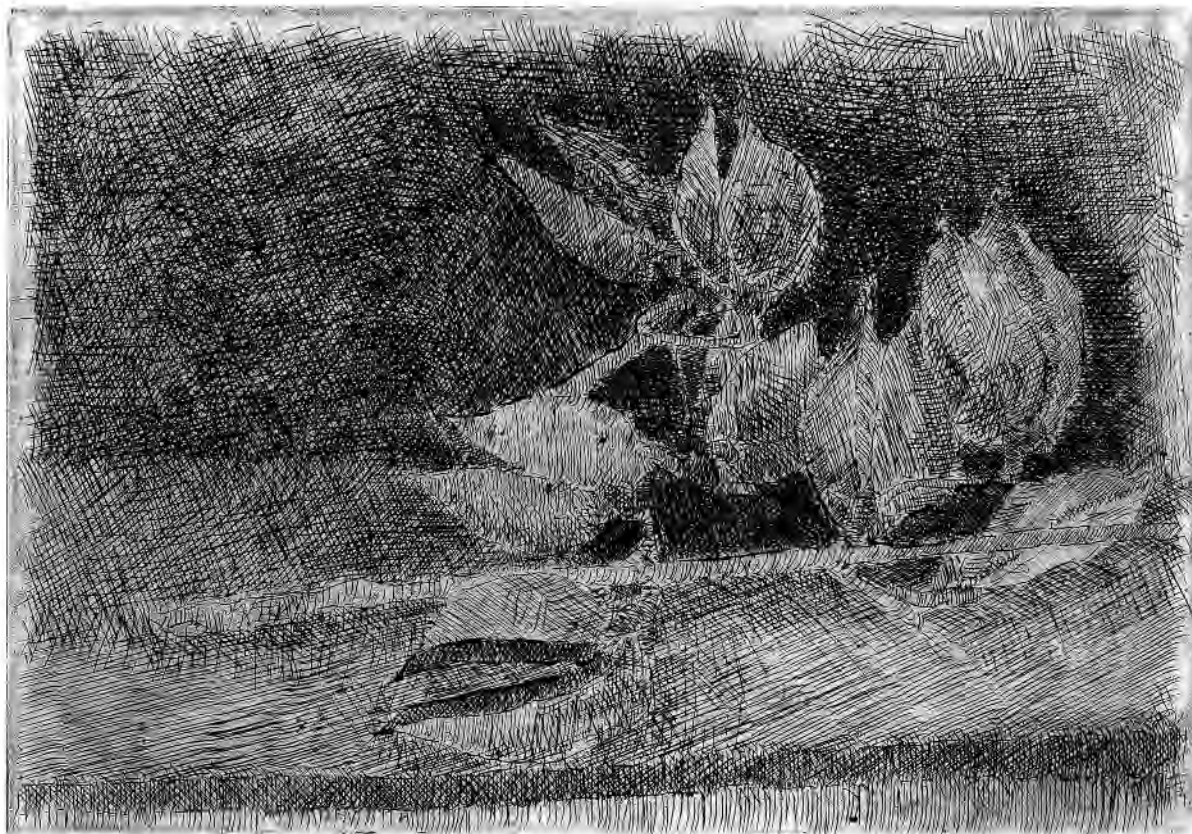
**BASTIA LILIANA**

IL GIARDINO DI FLORA - xilografia - mm. 240x180



**BIANCHERI SERGIO**

FIGURE - acquaforte - mm. 155x210



**BIANDRATI STEFANO**

PAULONIA - acquaforte - mm. 110x160



**BILETTA VALENTINA**

SENZA TITOLO - xilografia - mm. 220x220



**BOMBINO FABRIZIO**

NIHIL DIFFICILE AMANTI - bulino su rame - mm. 220x180



**BOSCHI ALBERTO**

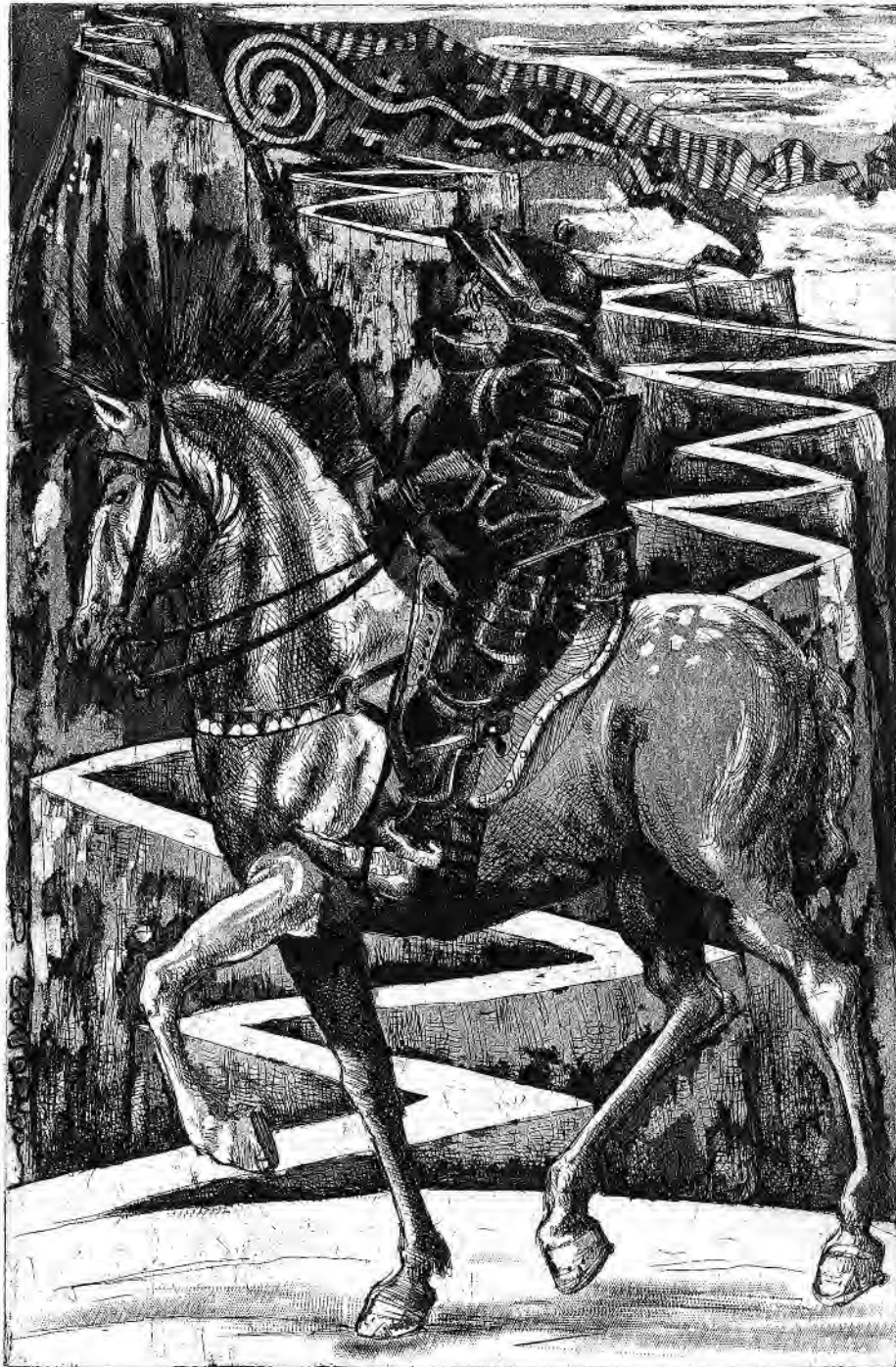
SENZA TITOLO - acquaforte e acquatinta - mm. 310x200





**BRANCACCIO LUIGI**

LA DANCE DES MARIONNETTES - litografia - mm. 500x350



**BUFFARELLO FRANCO**

“VADO DALLA... MOROSA” - acquaforte e acquatinta - mm. 300x190



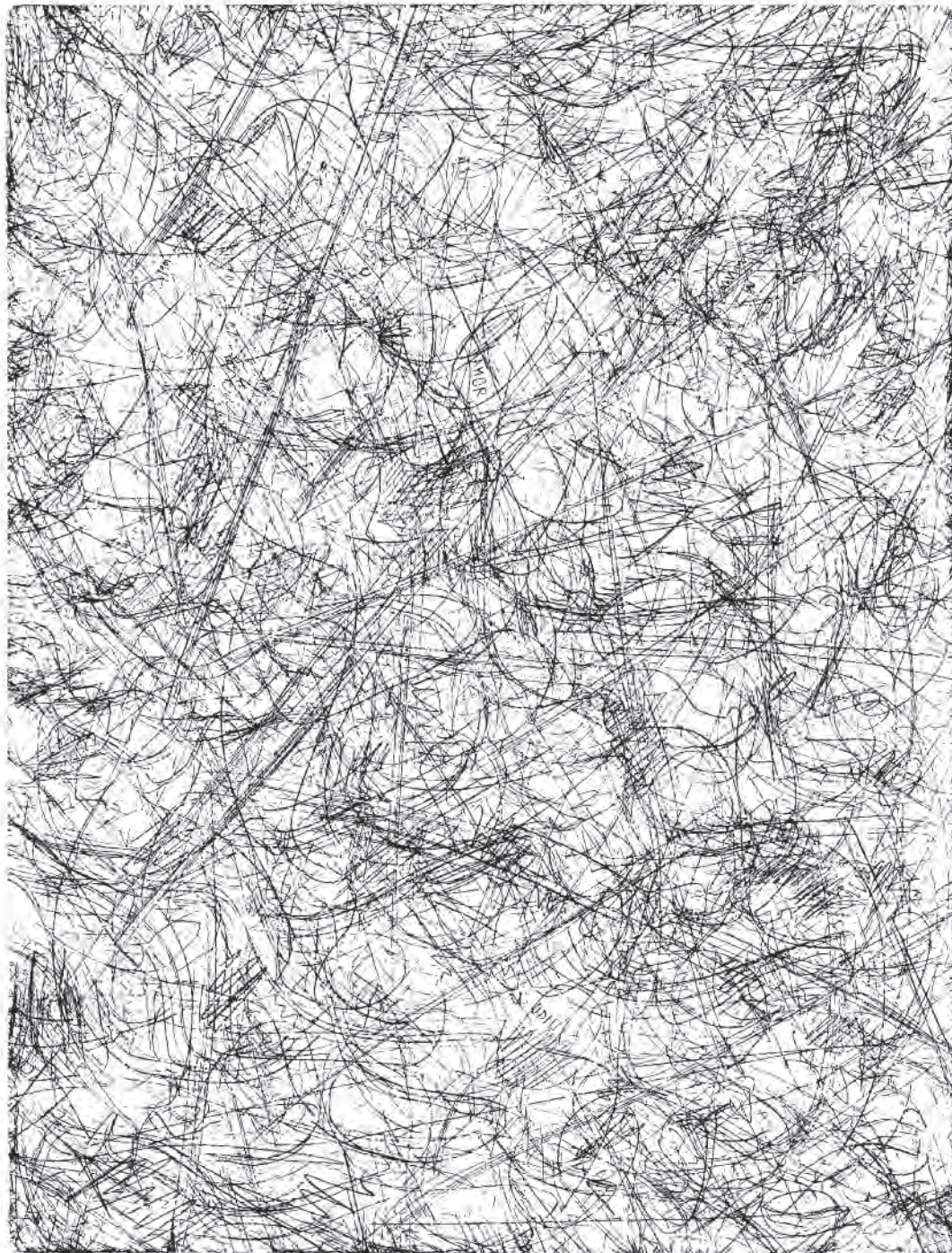
**CALVI GLADYS**

LA CIVETTA DELLE NEVI - acquaforte e acquatinta - mm. 200x80



**CANOSA PIER**

SAGITTARIO - acquaforte - mm. 250x195



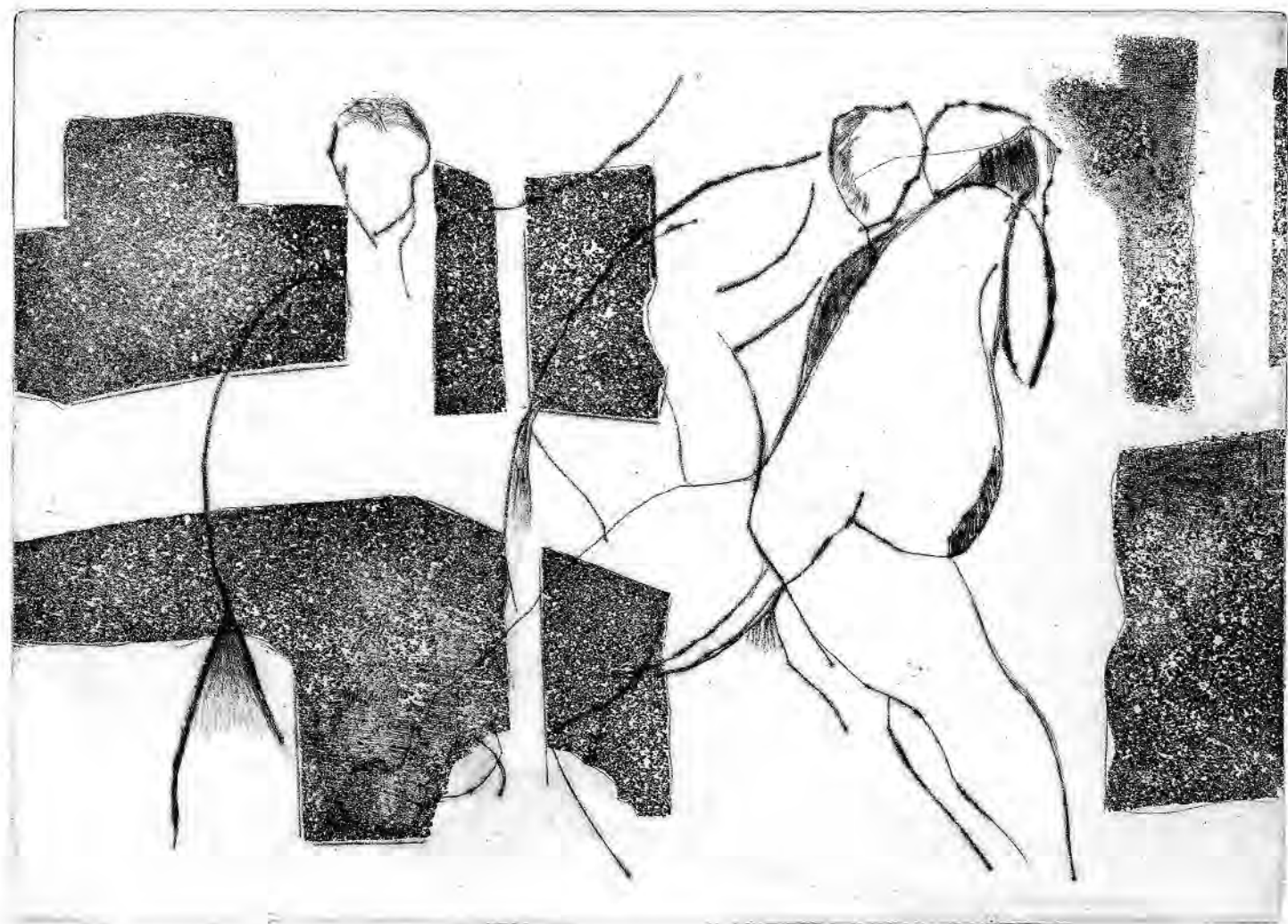
**CASSINI MARCO**

AMORE, ODIO, CASO E CAOS - acquaforte - mm. 240x180



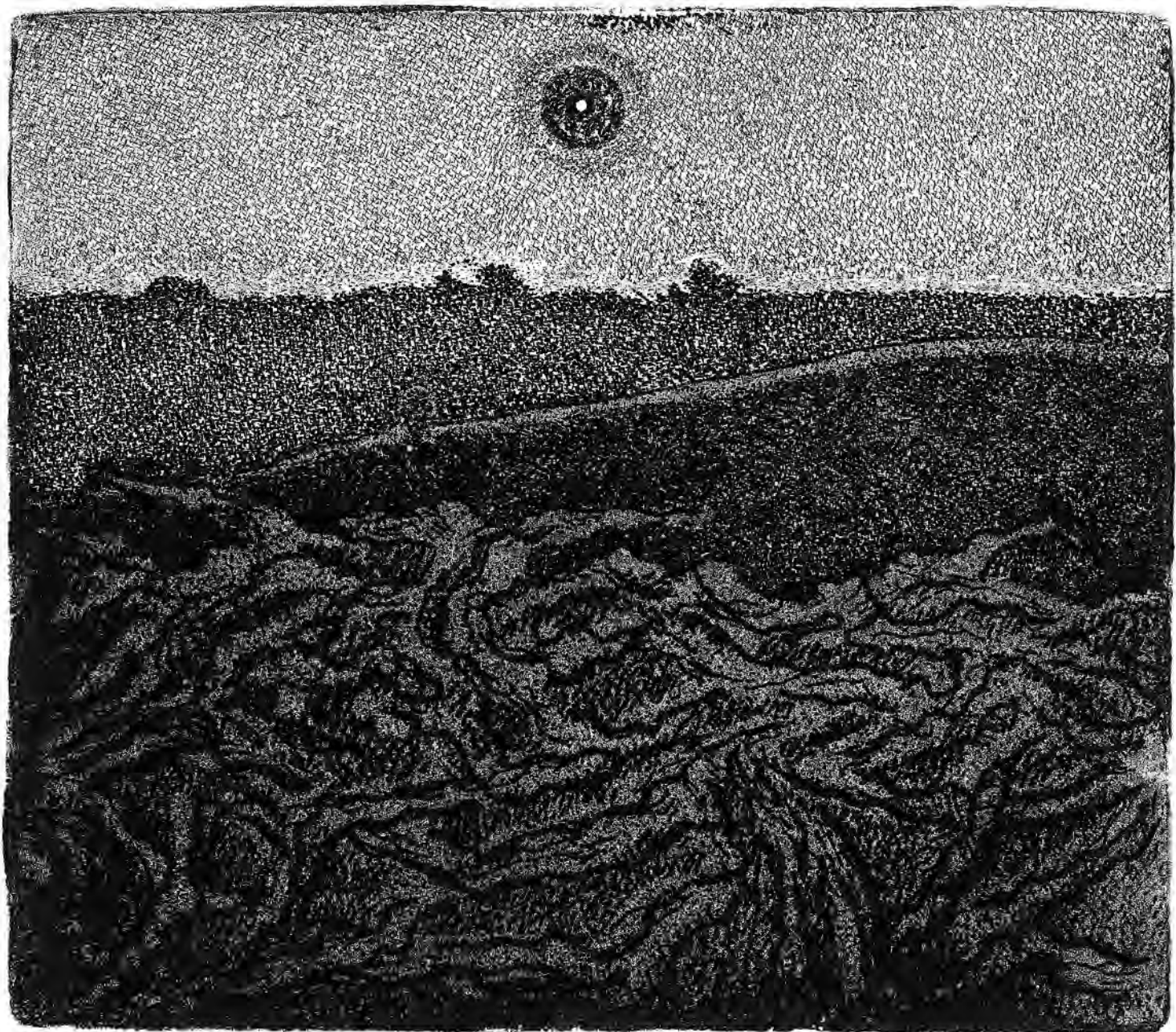
**CATTONI PAOLO**

NUBI D'AUTUNNO SU GENOVA - aquaforte - mm. 150x200



**CAVIGLIA LUCIANO**

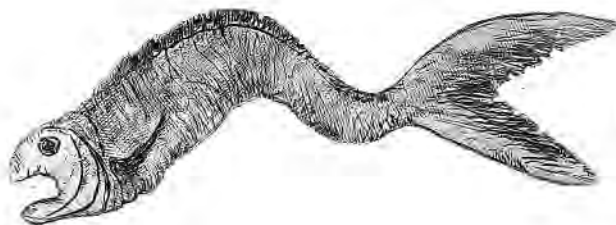
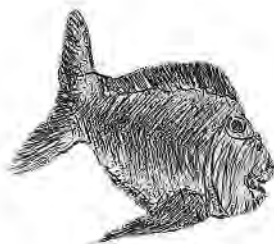
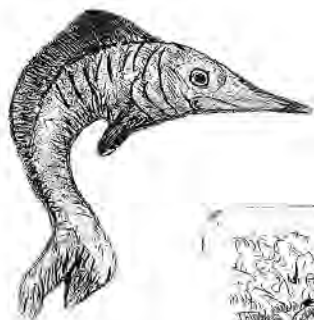
FUORI DAL LABIRINTO - acquatinta e puntasecca mm. 240x350



**CHIANESE MARIO**

**I RESTI DI UN VIGNETO - aquaforte - mm. 150x180**





**CLERICUZIO FAUSTO**

LA NAVE DEI FOLLI - acquaforte - mm. 120x200



**COCCIA RENATO**

SANSONE ACCECATO - maniera nera - mm. 145x67



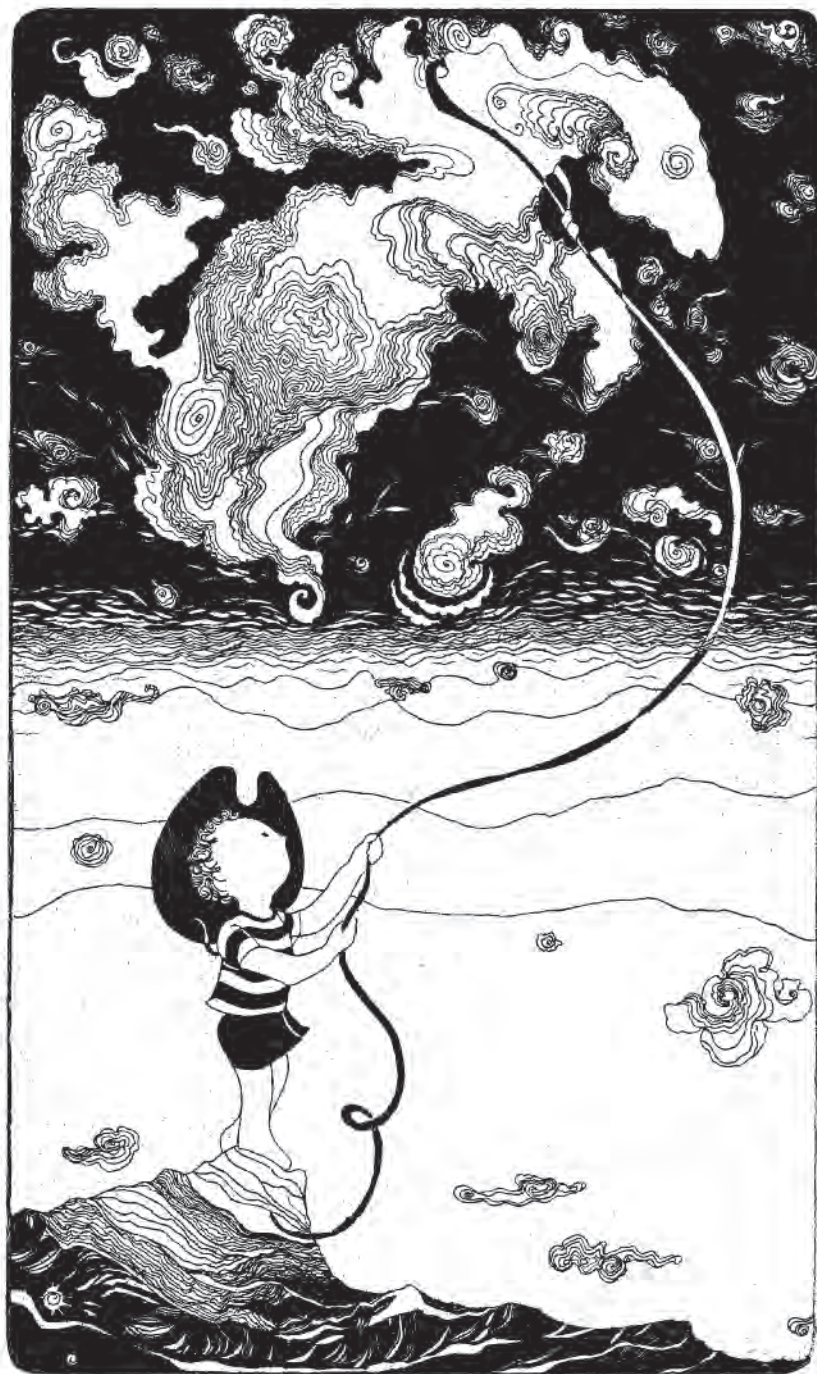
**COLI LOLITA**

REVIEW MY LIFE - maniera nera-acquatinta-china e zucchero - mm. 395x298



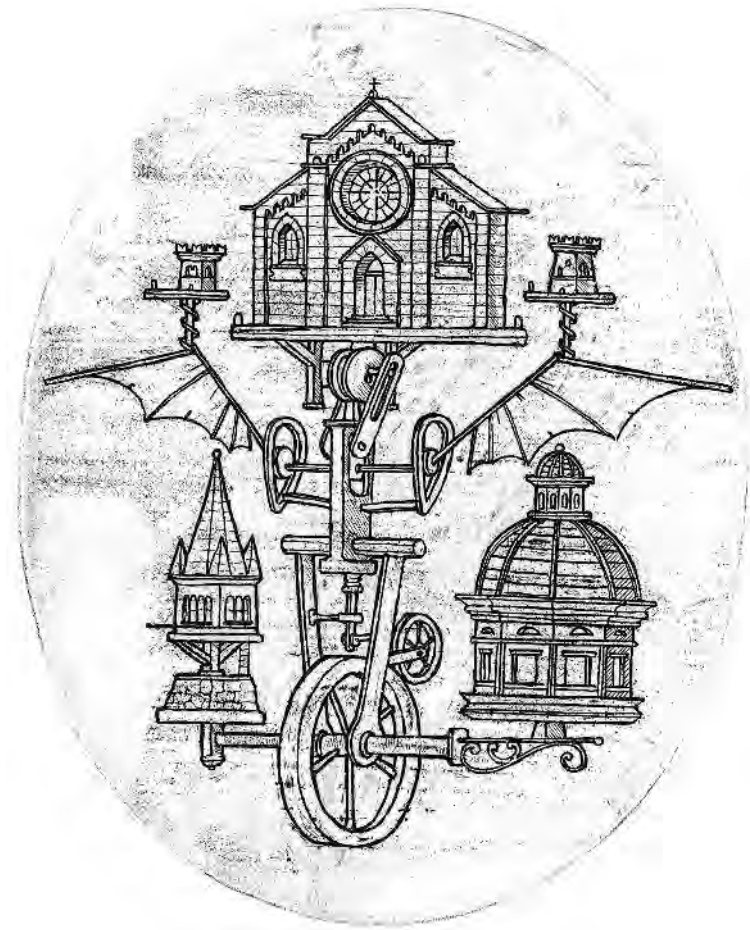
**CRISTIANO STEFANO**

LOCALITÀ S. SALVATORE - xilografia - mm. 245x180



**CROCE CRISTINA**

I SOGNATORI I° - acquaforte - mm. 250x150



**CROVETTO LUIGI**

SENZA TITOLO - acquaforte - mm. 120x95



**DAPINO GIORGIO**

LE CONCHIGLIE - acquaforte - mm. 160x180



**DAUM LUCA**

SENZA TITOLO - acquaforte - mm. 170x115





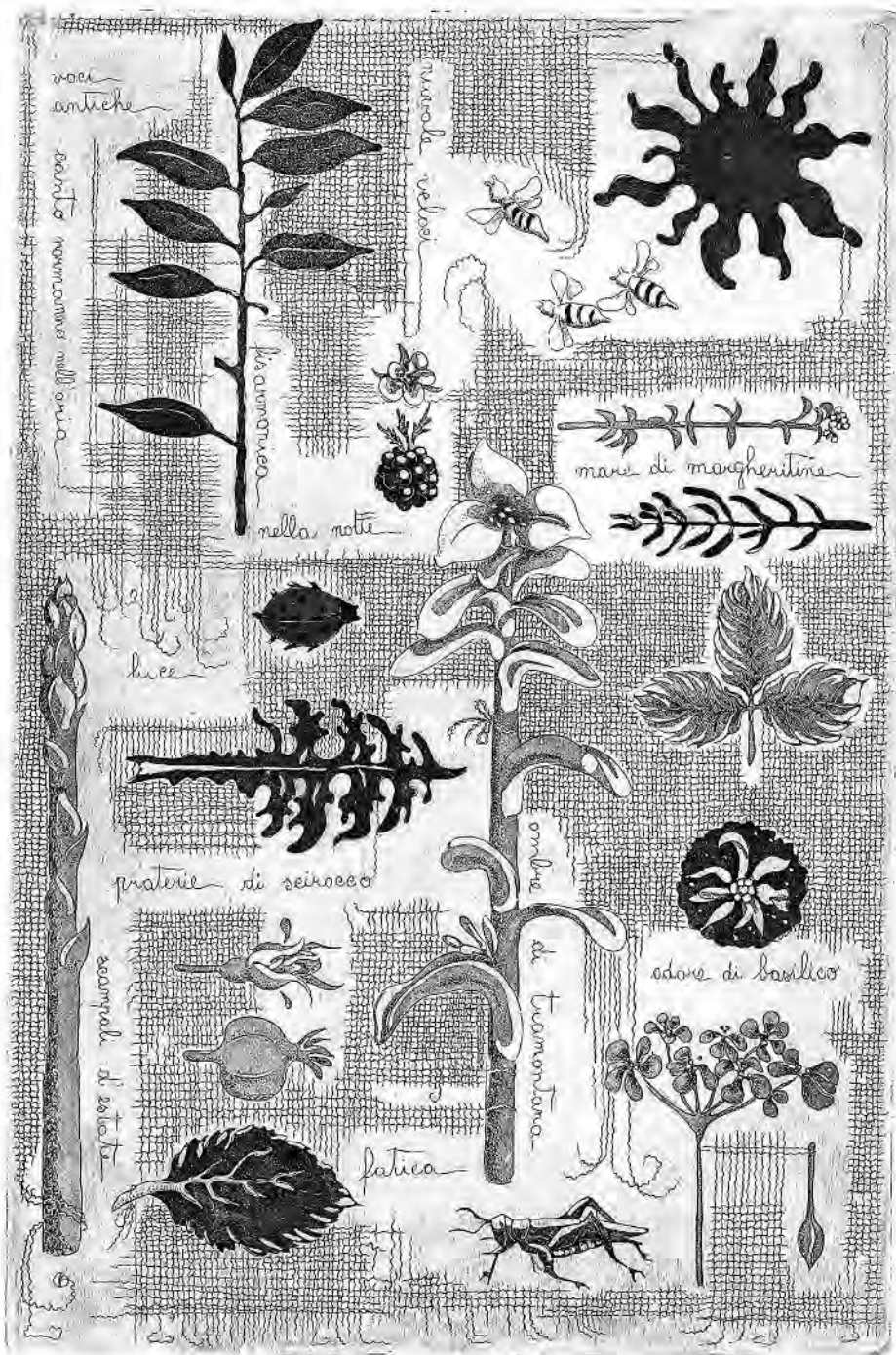
**DEGLI ABBATI GIGI**

DESIDERI DI UNA SIGNORA - puntasecca - mm. 200x200



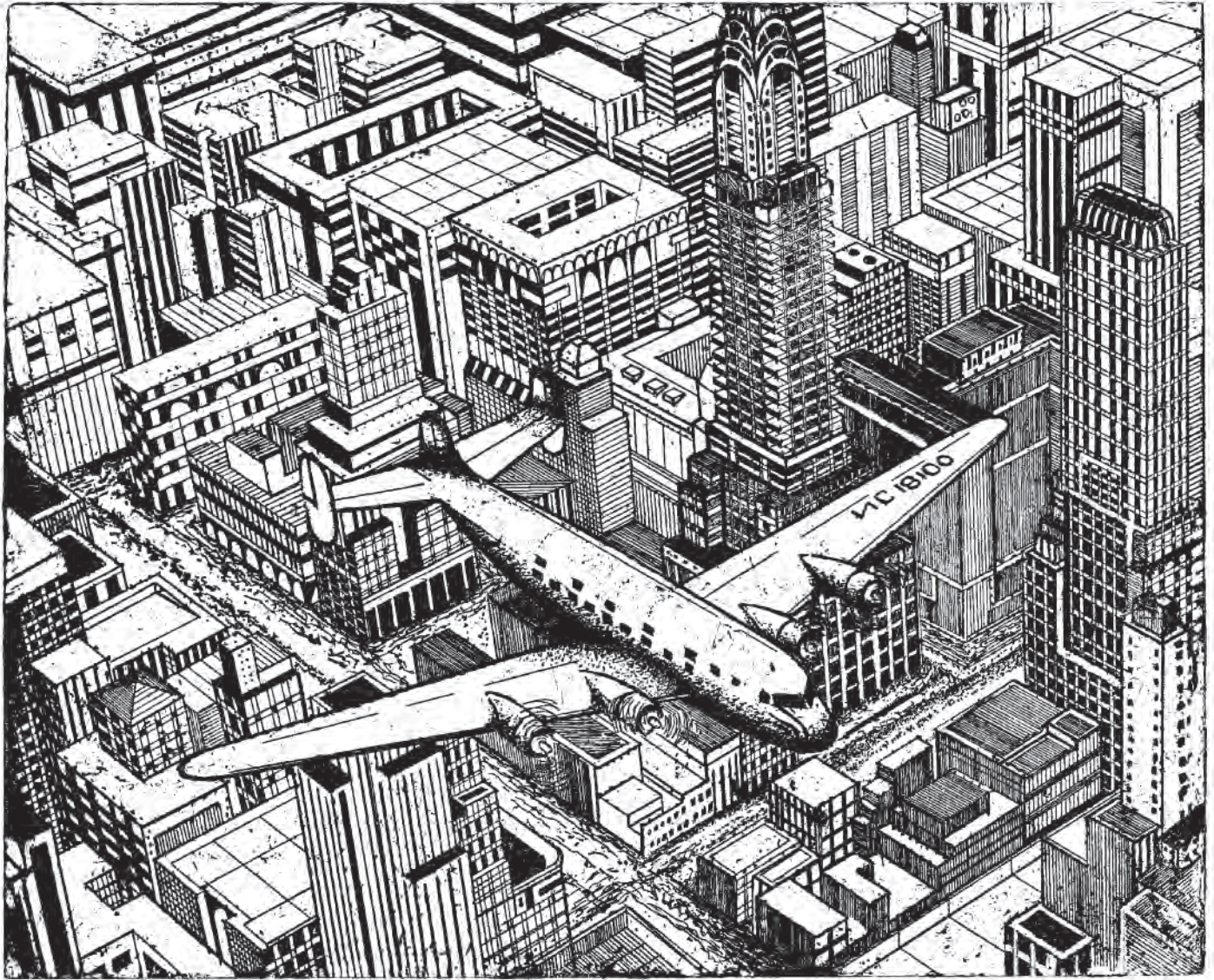
**DE LUCA NATALE**

SENZA TITOLO - acquatinta - mm. 150x150



DE NIGRIS ANNAMARIA

PAESAGGIO DEL CUORE: CONTRADA SALINOLA N.2 - acquaforte e acquatinta - mm. 300x195



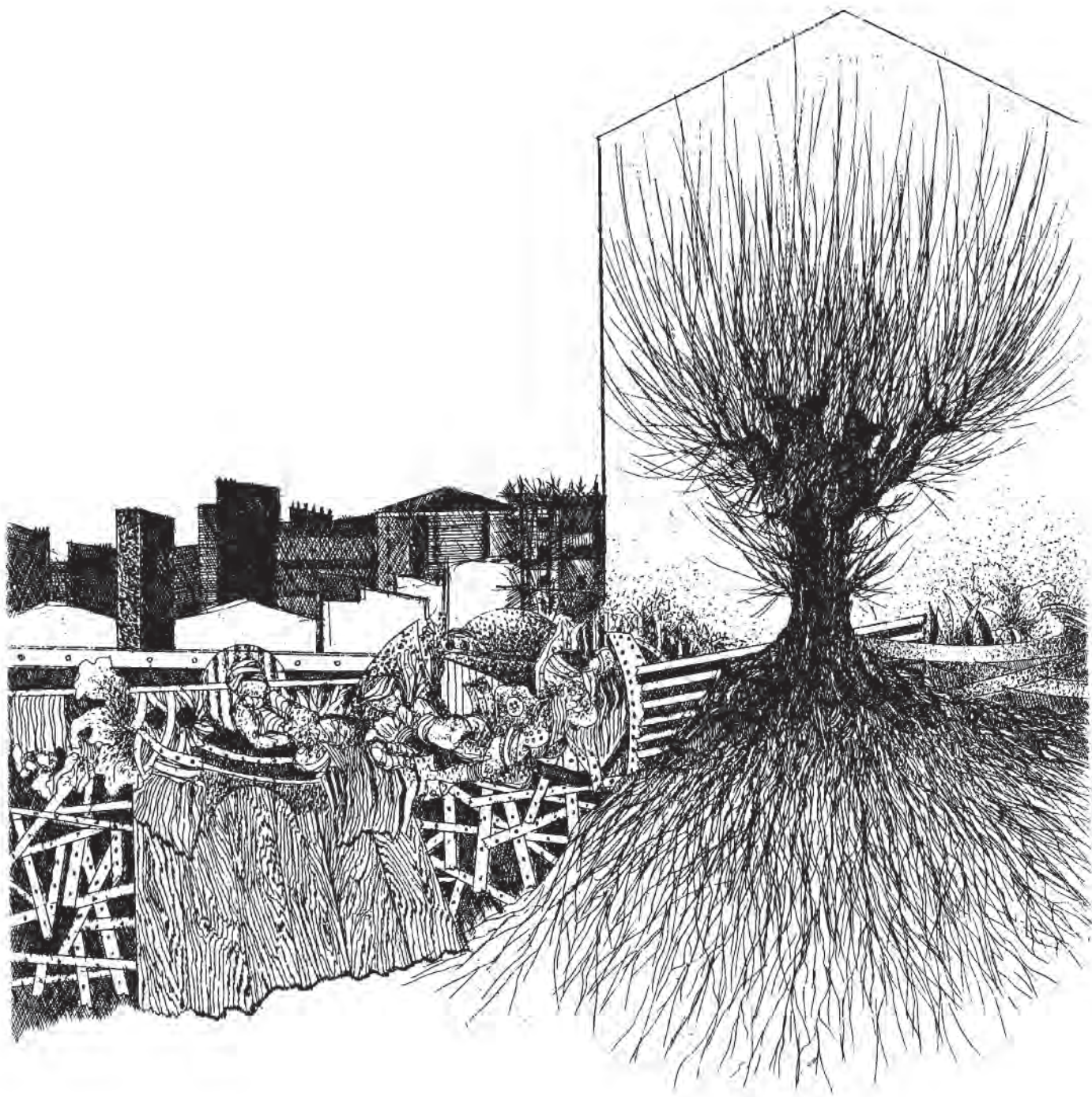
**FRANCISCI FEDERICO**

SENZA TITOLO - puntasecca - mm. 150x189



**FRONTERO ELENA**

SENZA TITOLO - acquaforte - mm. 220x90



**GAROZZO GIOVANNI**

INVERNO - acquaforte - mm. 250x195



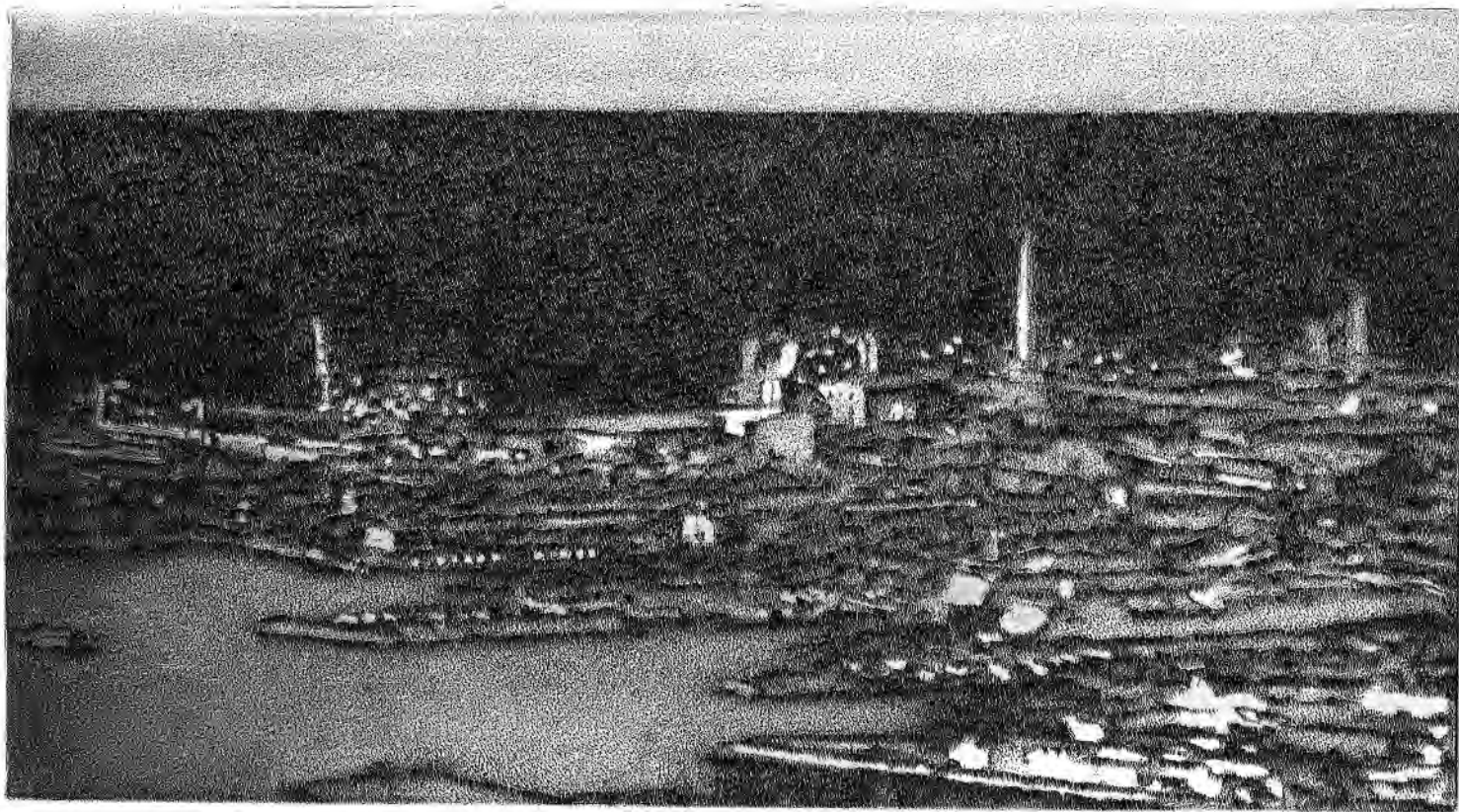
**GINEPRI PAOLA**

CONTROLUCE CON FIORE DI AGAVE - acquaforte e acquatinta - mm. 160x160



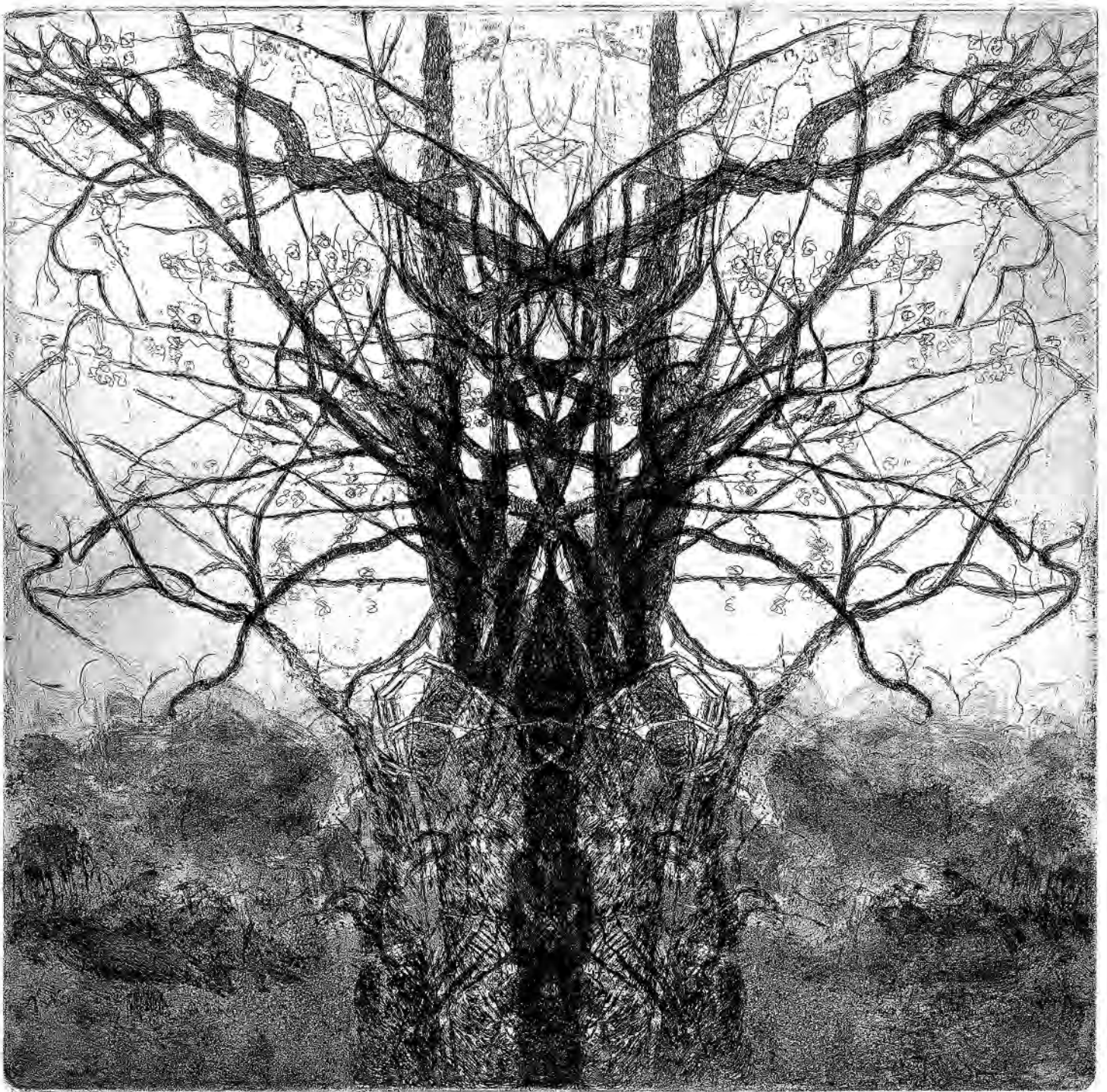
**GIOVANELLI MILLY**  
ORIZZONTI PERDUTI - acquaforte e acquatinta - mm. 120x105





**GRASSO FRAFEGA GIOVANNI**

IL PORTO DI GENOVA - puntasecca - mm. 145x260



**GUALCO GIULIANA**

SENZA TITOLO - acquaforte e acquatinta - mm. 200x200



**IOAN FULVIO**

**PIOGGE ACIDE (OMAGGIO A MUNAKATA) - xilografia policroma - mm. 260x360**



**LAMBUSTA EMANUELA**

SEGNi NEL TEMPO - acquaforte e acquatinta - mm. 100x150



**LEGATO CATERINA**

INTRECCIO - acquaforte e ceramolle - mm. 130x88



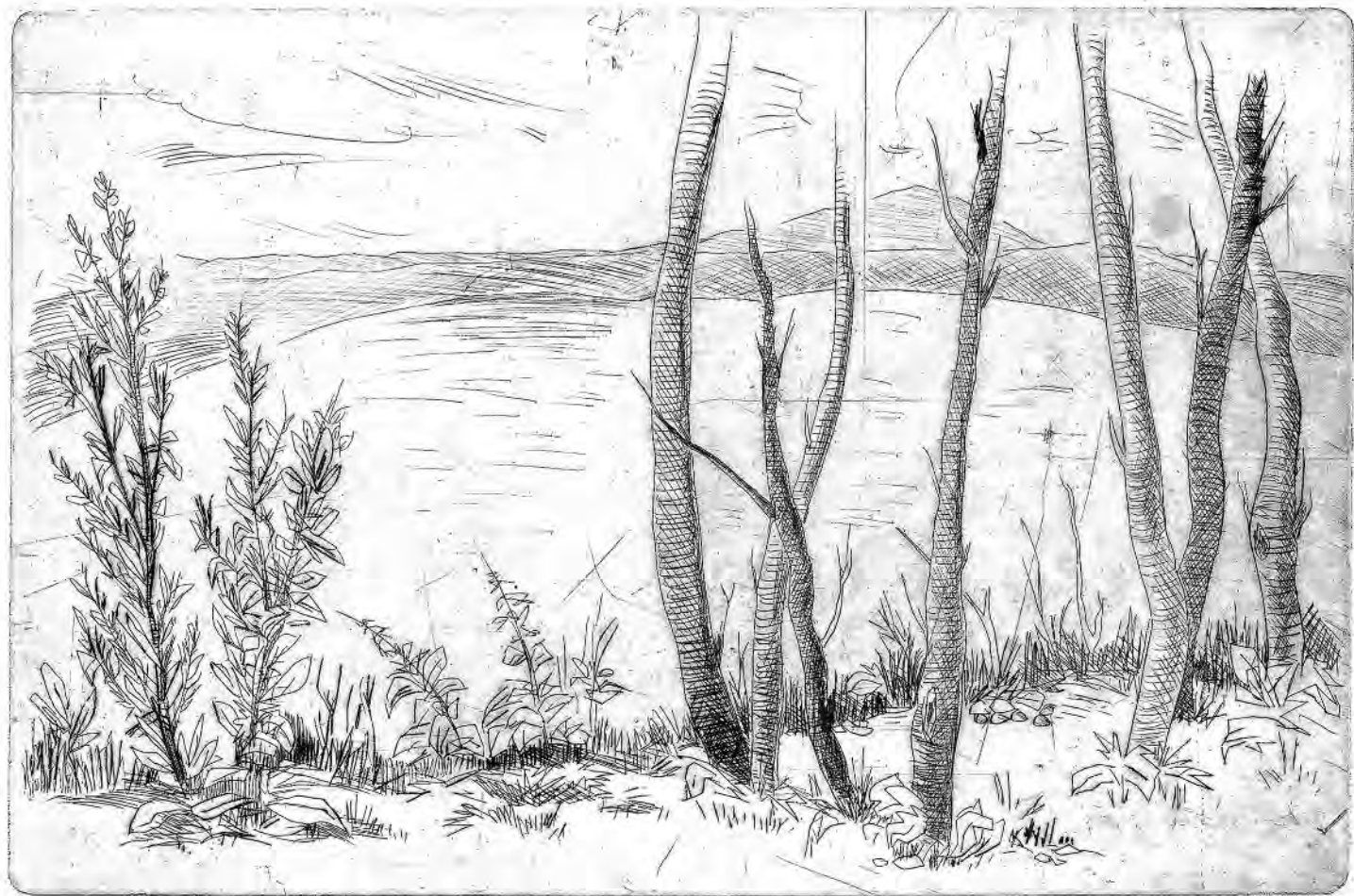
**LEOPOLD SIMONE**

LA COLÈRE D'ATHENA - xilografia - mm. 240x180



**LIMONGELLI FEDERICA**

QUIESCENTE MODERNITÀ - puntasecca - mm. 200x300



**LOVISOLO LUCIANO**

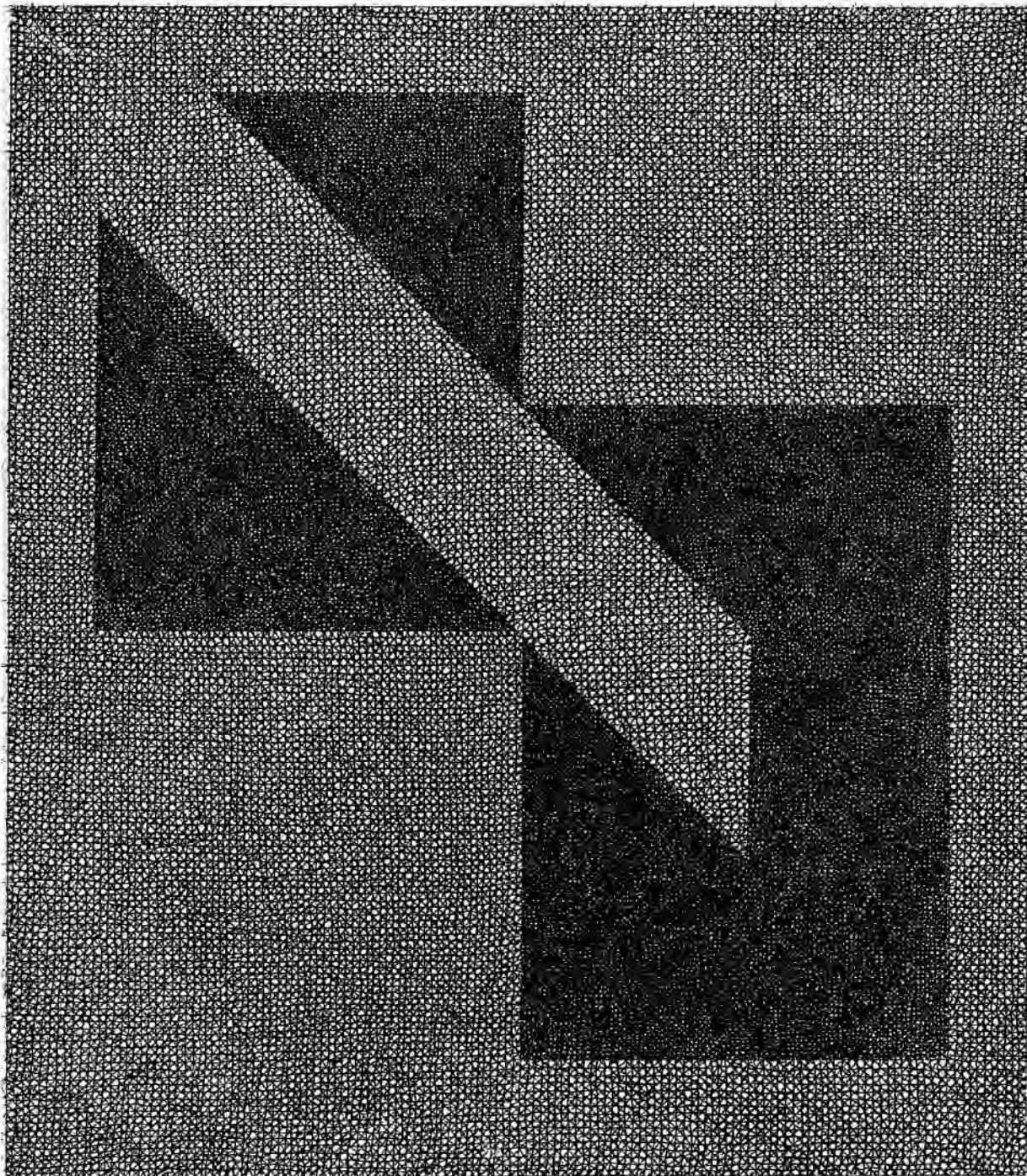
ALBERI - puntasecca - mm. 200x300





**LUCINI VANNINA**

VITA DEI CAMPI - acquaforte e acquatinta - mm. 170x200



**MAIOLINO ENZO**

COMPOSIZIONE T (OTTOBRE) - acquaforte - mm. 220x200



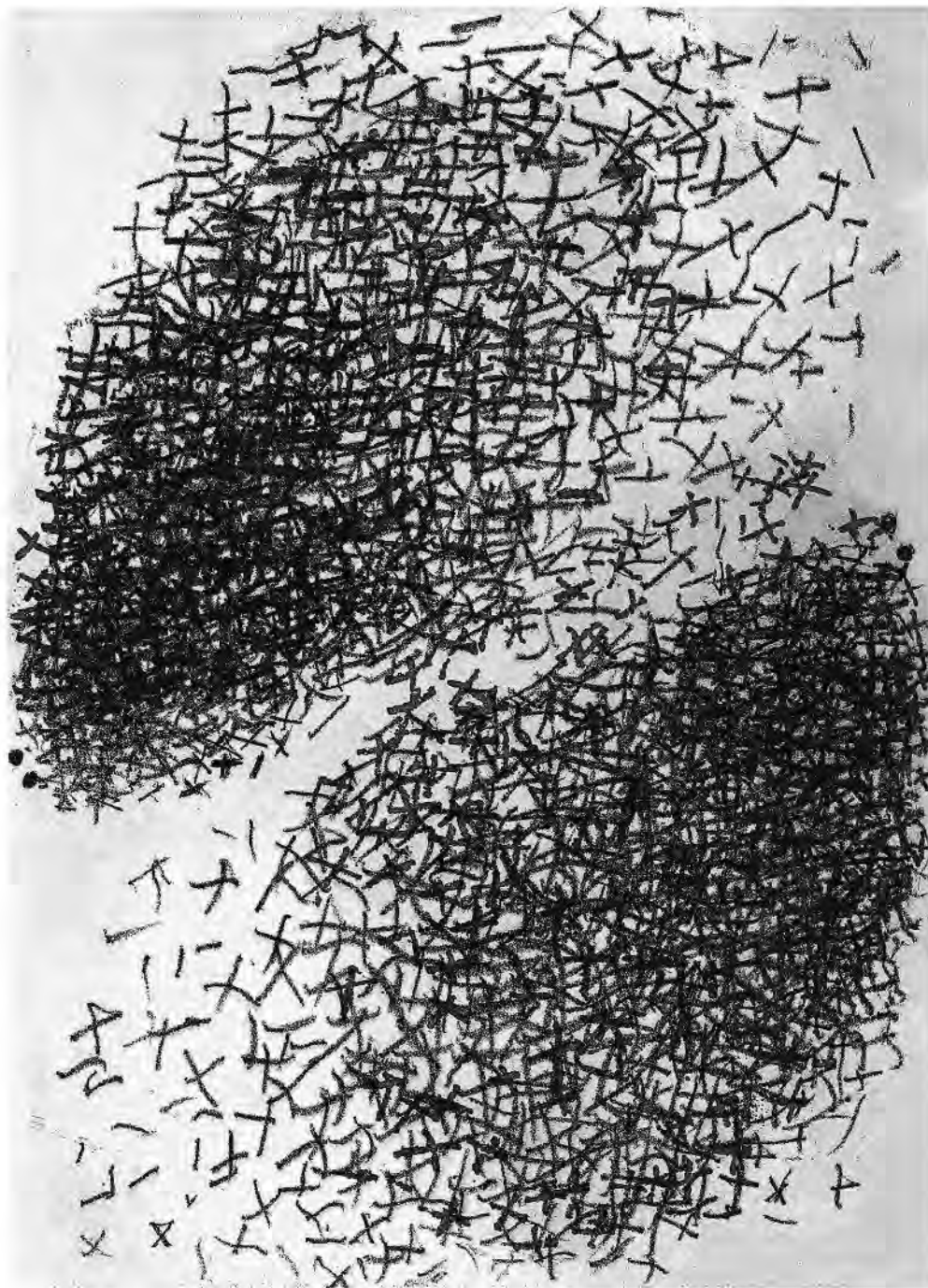
**MANCUSO MAURIZIO**

FUGA A MEZZANOTTE - acquaforte - mm. 210x160



**MARINI MAURIZIA**

IL BIANCHINO E ROSSINO - acquaforte - mm. 240x180



**MARINI MIRELLA**

ESODI - ceramolle 2 lastre - mm. 285x210



**MARRÈ BRUNENGI FRANCESCO**

**IL FULLO (VALBREVENNA) - acquaforte - mm. 200x270**



**MUSSO ANDREA**

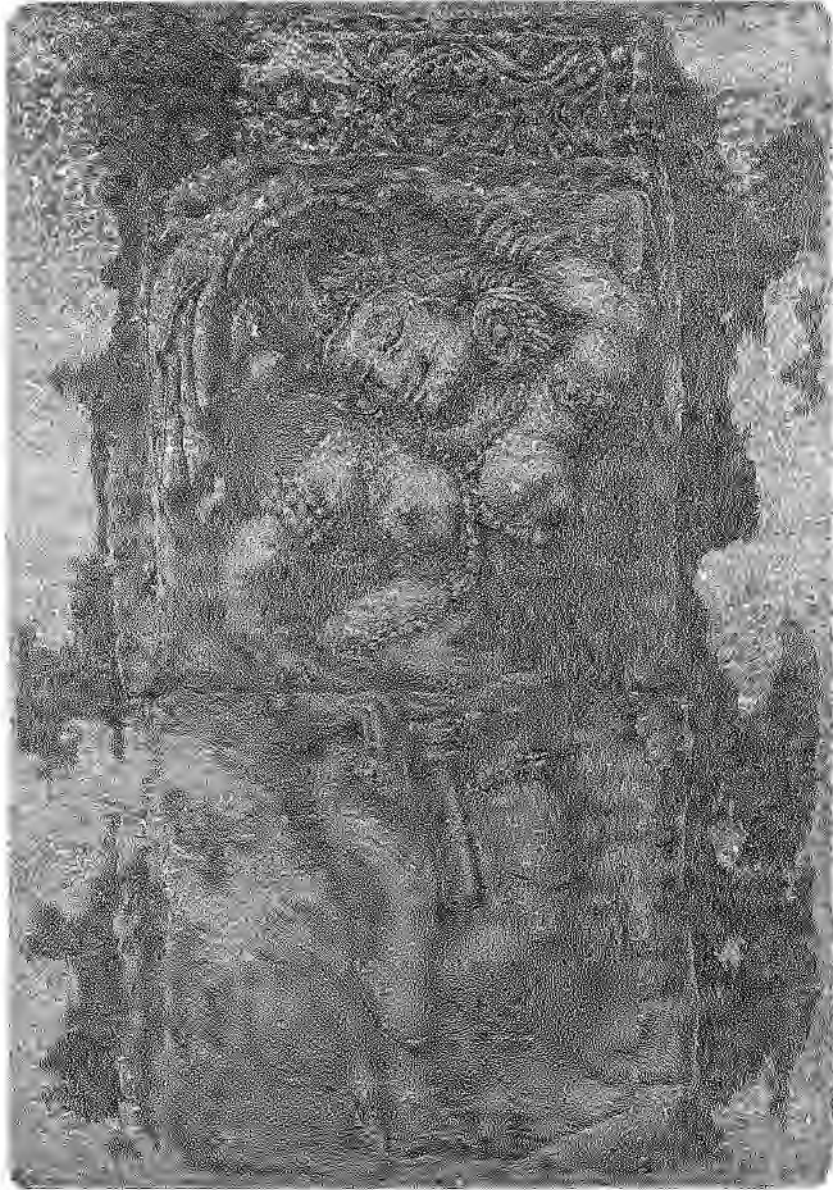
OMAGGIO A MAGRITTE - acquaforte e acquatinta - mm. 350x250



**NAGHEL ROLF**

SENZA TITOLO - acquatinta - mm. 285x400





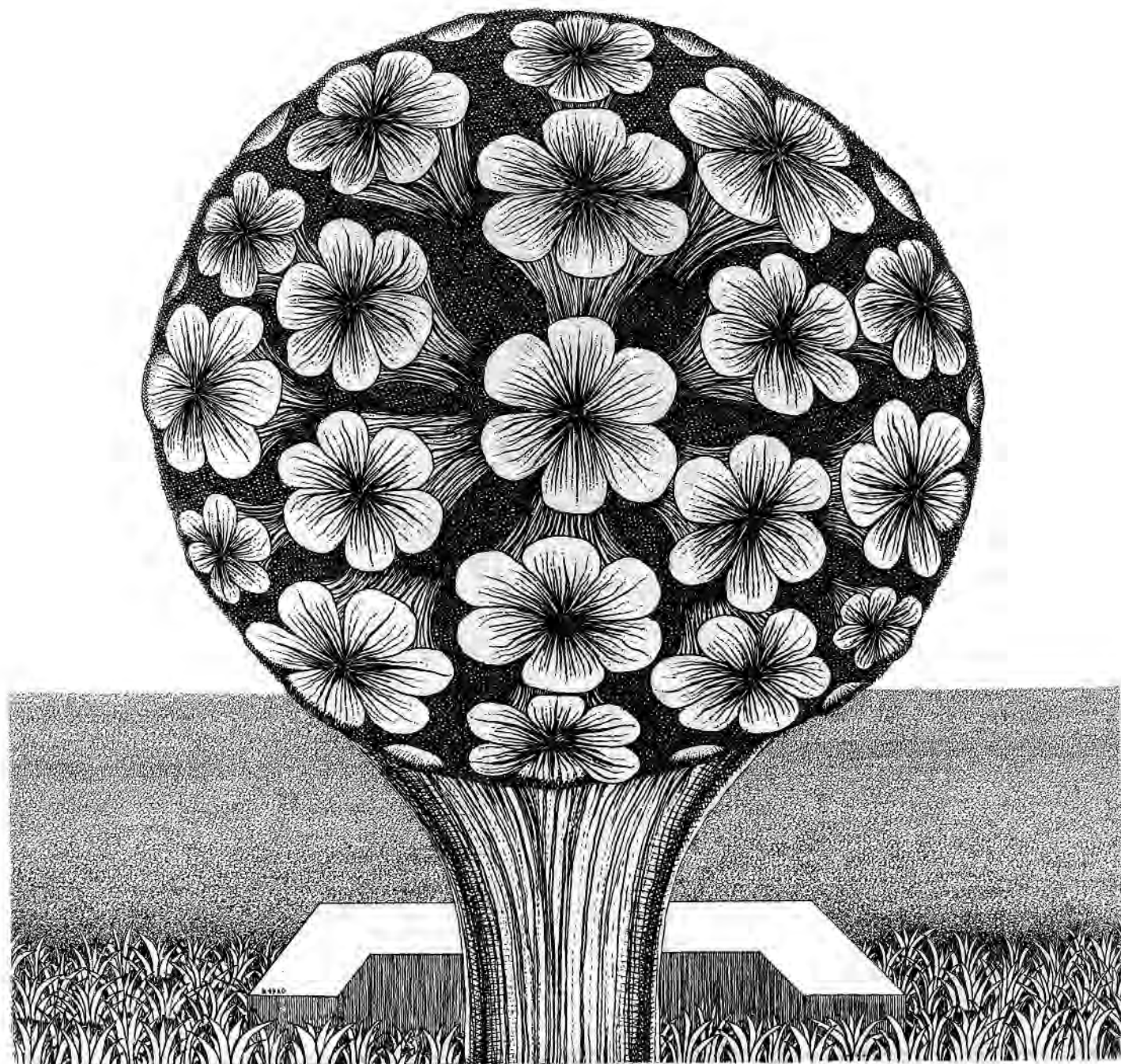
**NICOLUCCI IDA**

SENZA TITOLO - acquaforte- mm. 160x110



**NOËL DANIÈLE**

L'ADDITION - aquaforte - mm. 150x100



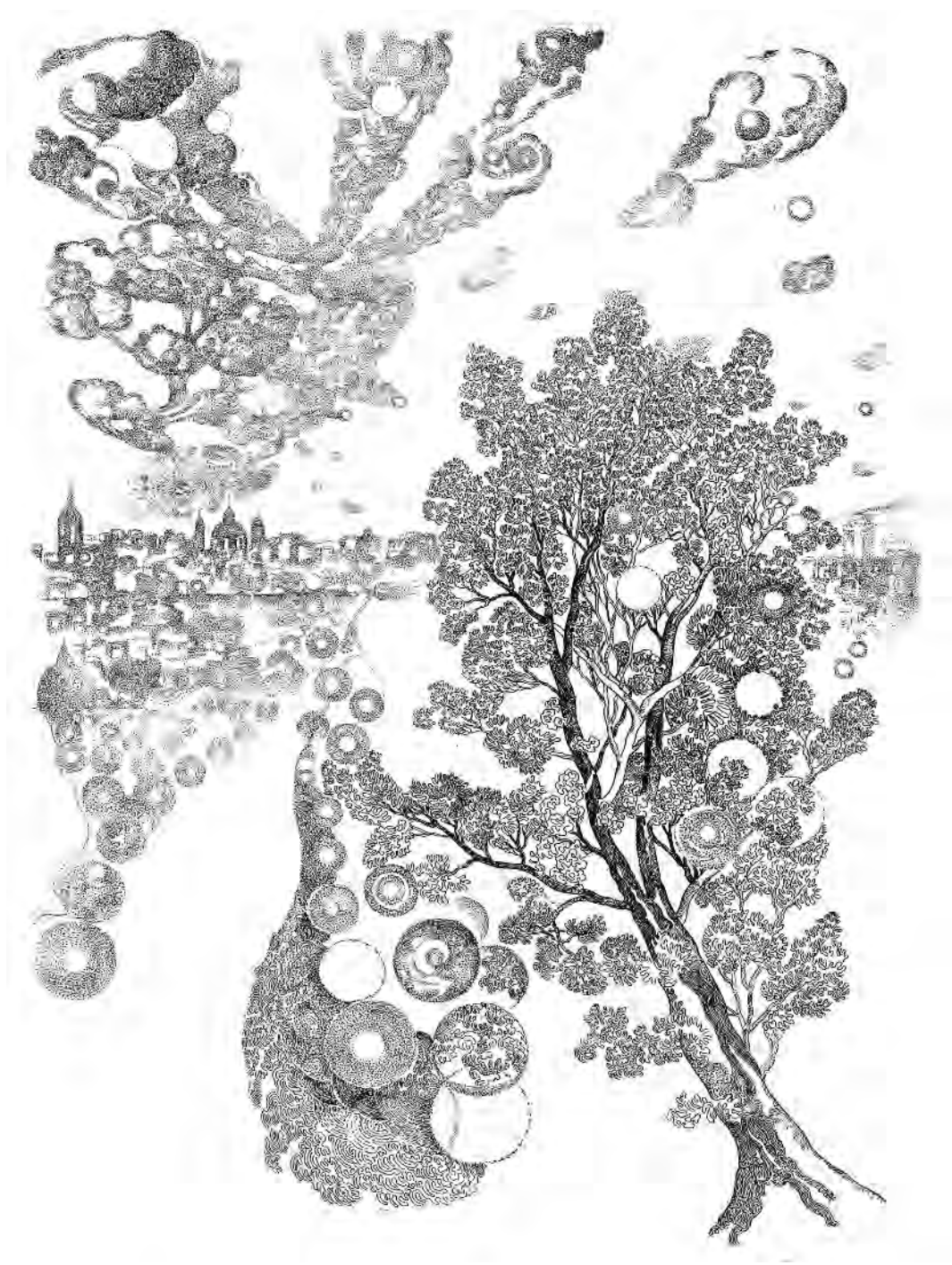
**OLIVERI ANGELO**

SENZA TITOLO - acquaforte - mm. 200x200



**OTTRIA NICOLA**

PERSONAGGIO - xilografia - mm. 350x250



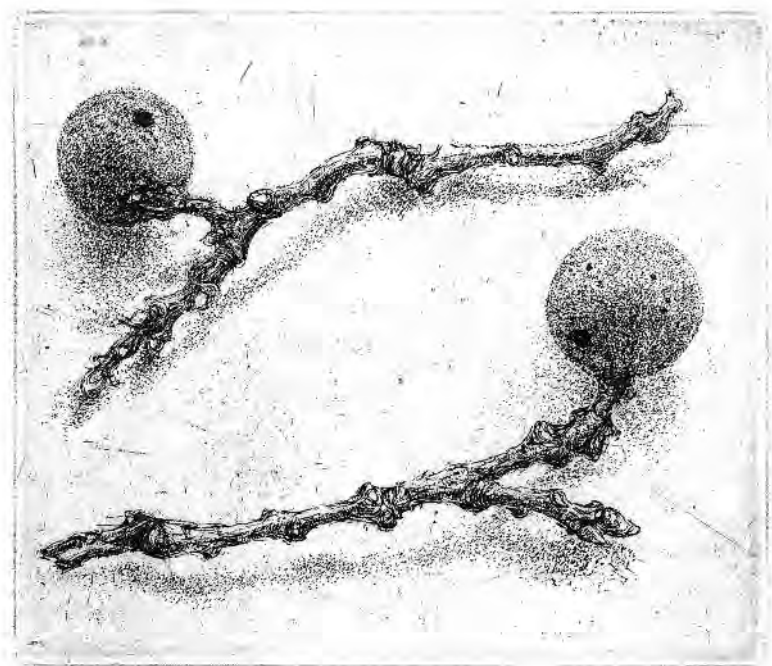
**PALLADINI SERGIO**

IL PAESAGGIO DELL'ANIMA - acquaforte - mm. 345x245



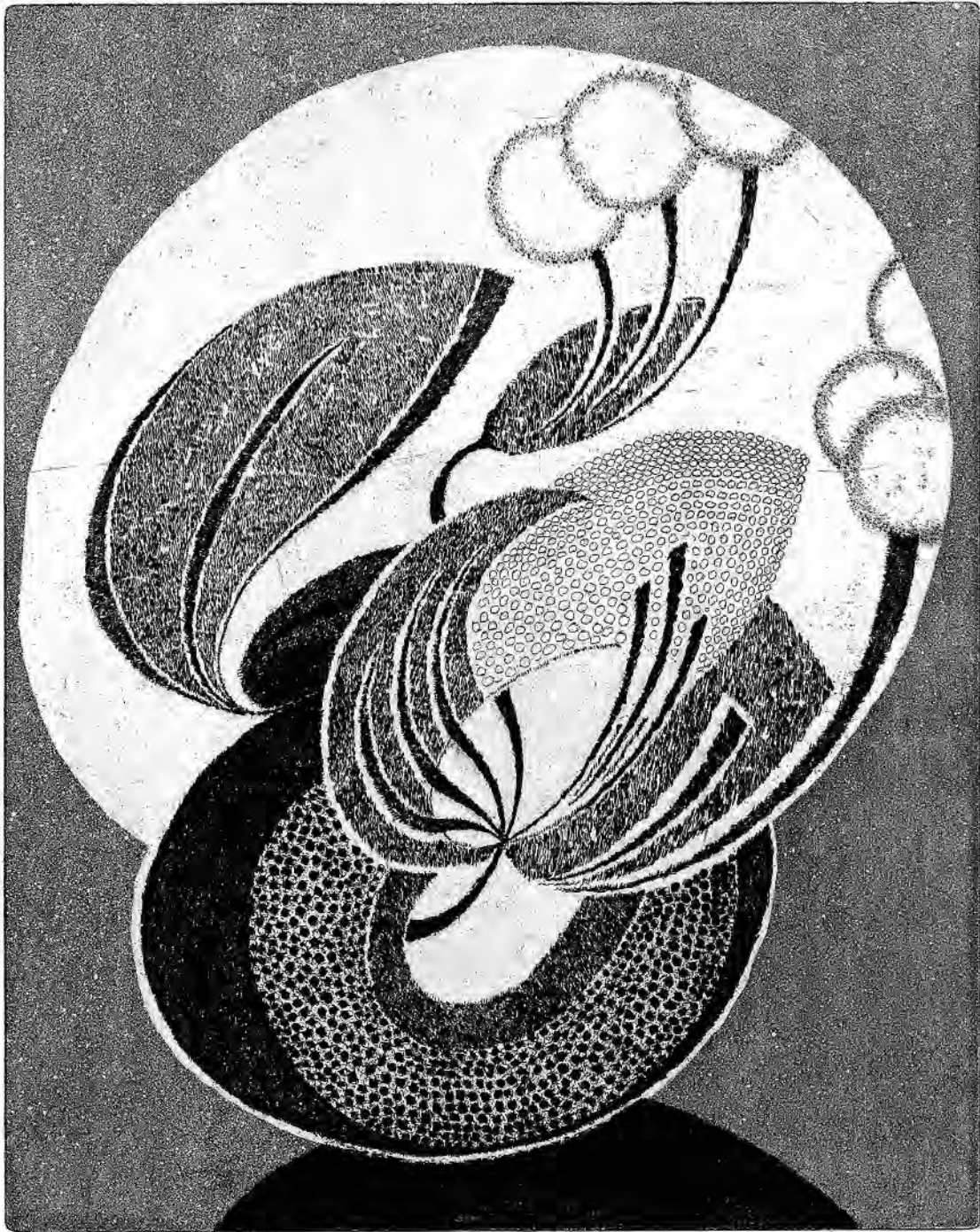
**PAROLDI OLIVIA**

SANT'AGOSTINO - xilografia - mm. 180x180



**PASTORINO ELISABETTA**

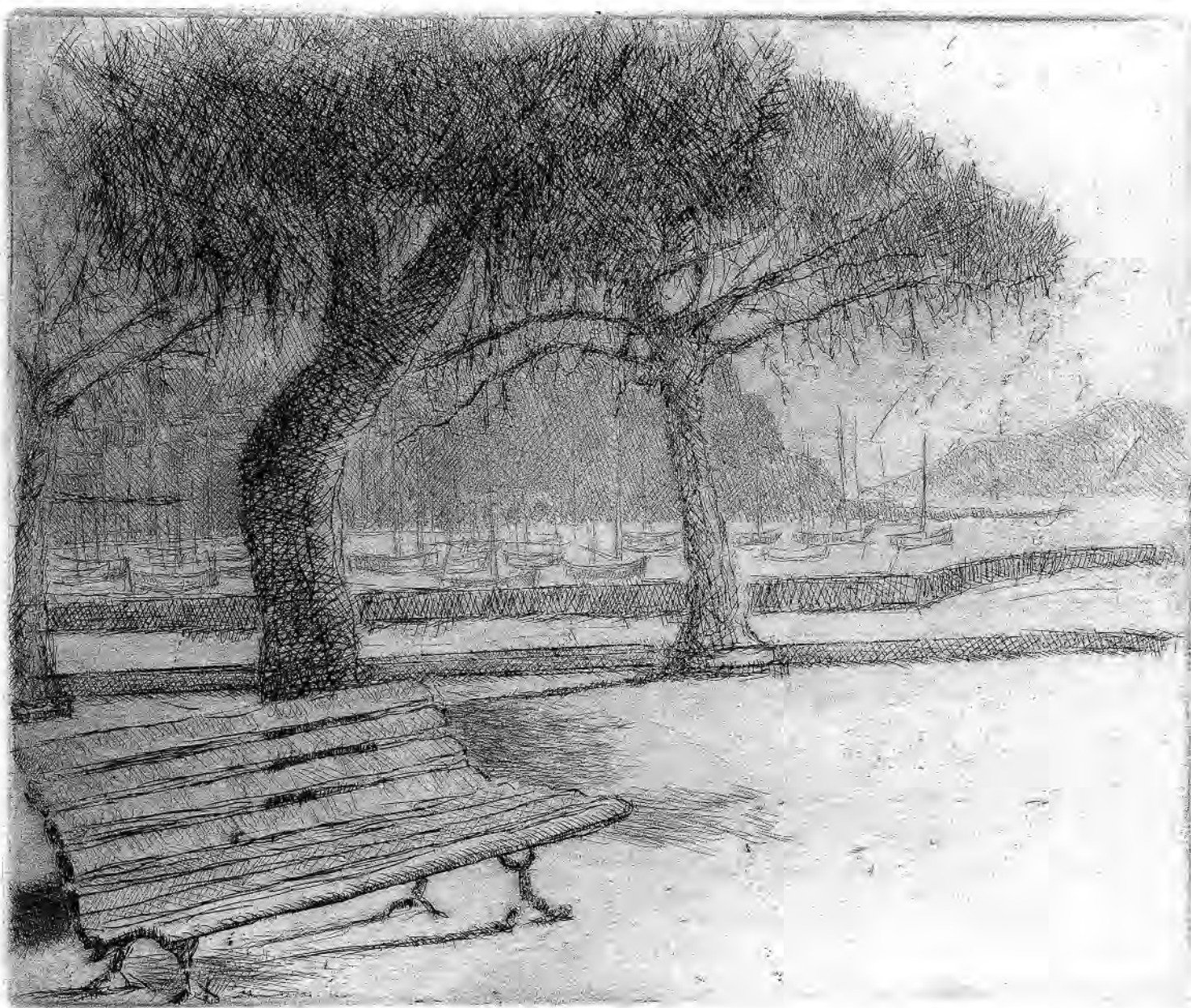
GALLE - acquaforte - mm. 85x100



**PRUDENZIATI DONATO**

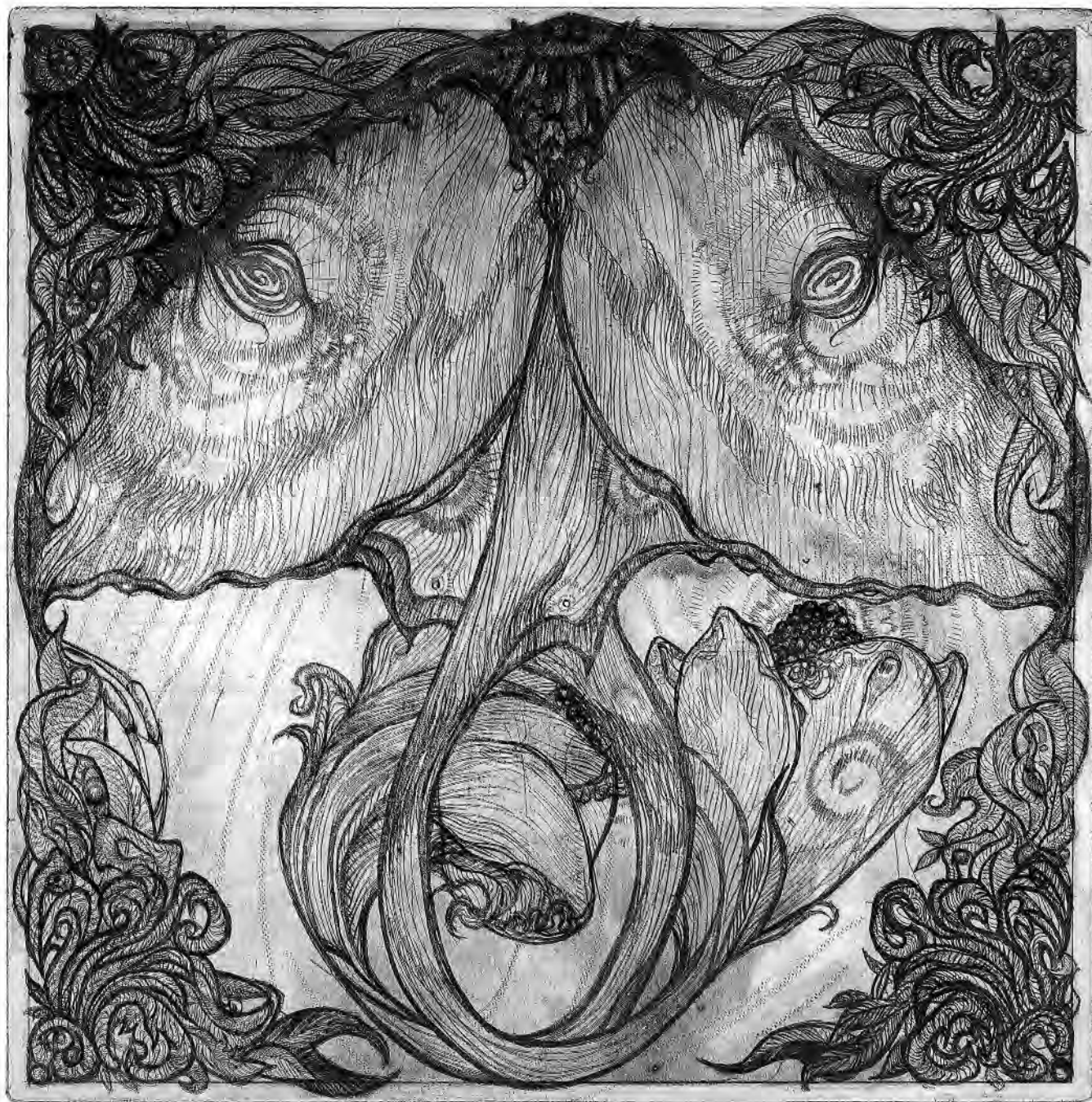
FIORI D'ORIENTE - acquaforte e acquatinta - mm. 250x200





**RANGONI PAOLINO**

SENZA TITOLO - acquaforte - mm. 160x190



**RASSI JESSICA**

EFFETTO FARFALLA - acquaforte - mm. 250x250



**RATANAAREE NAMPHUENG**

UCCELLINI - acquaforte - mm. 80x120



**ROCCA MARIO**

SITUAZIONE - tecnica mista - mm. 207x250



**SCIACCALUGA FRANCESCO**

IL SOGNO DI PIGMALIONE - puntasecca - mm. 364x417



**SENNO CRISTIANO**

OMAGGIO A ELSA MORANTE - xilografia a perdere 5 colori - mm. 380x300



**SORDANINI MARIA ROSA**

CONGIURA - puntasecca - mm. 397x297



**SOSIO CRISTINA**

**LA CERCA DELLE NOCI (A. MANZONI - I PROMESSI SPOSI) - acquaforte e acquatinta - mm. 250x145**





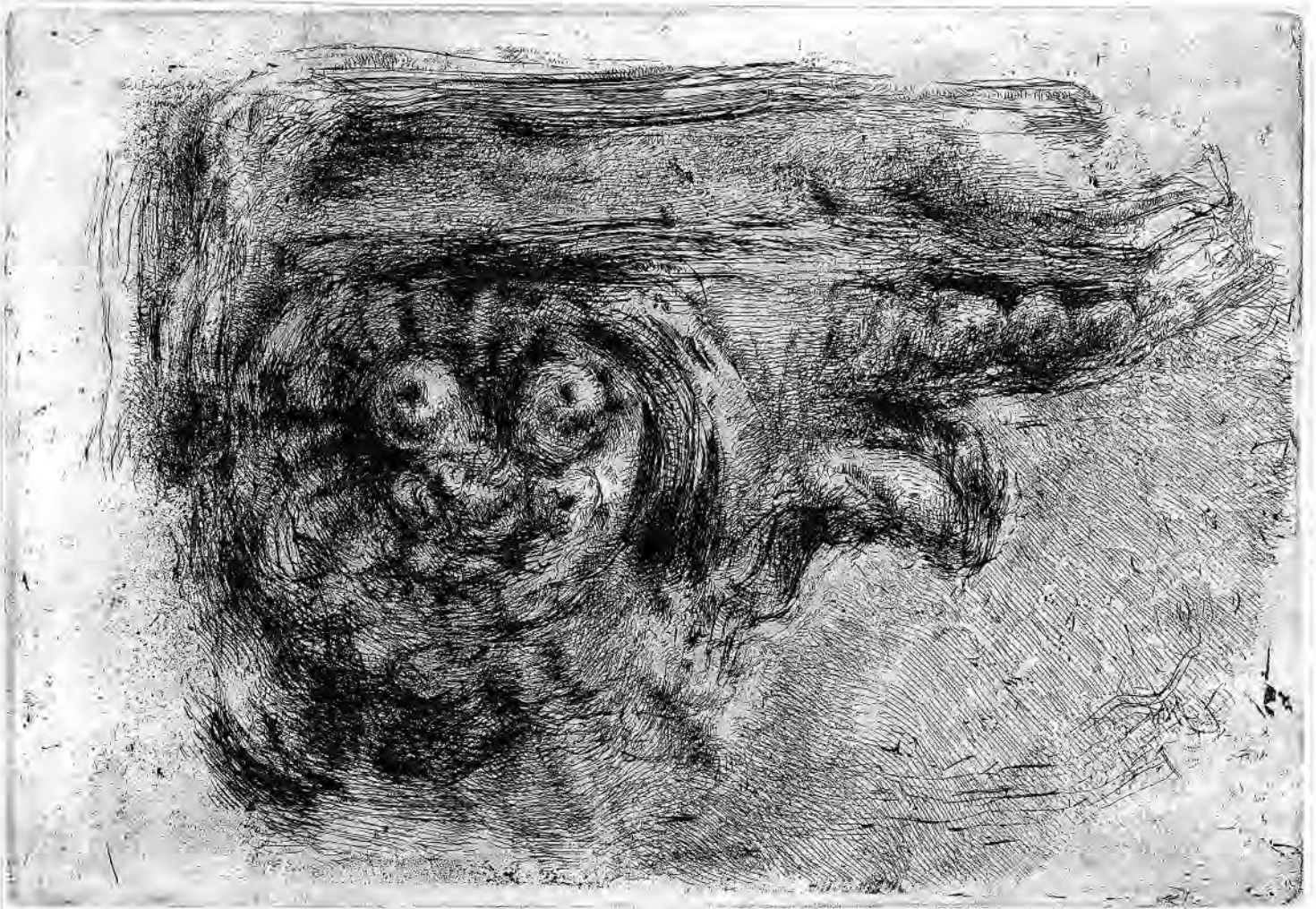
**TIZZONI LAURA**

LA CINZIA BIGIA E ROSE CANINE - acquaforte e acquatinta - (2 lastre) mm. 200x230 mm. 230x180



**TORRE ANNA**

SENZA TITOLO - acquaforte, cera molla, bulino - mm. 28x22



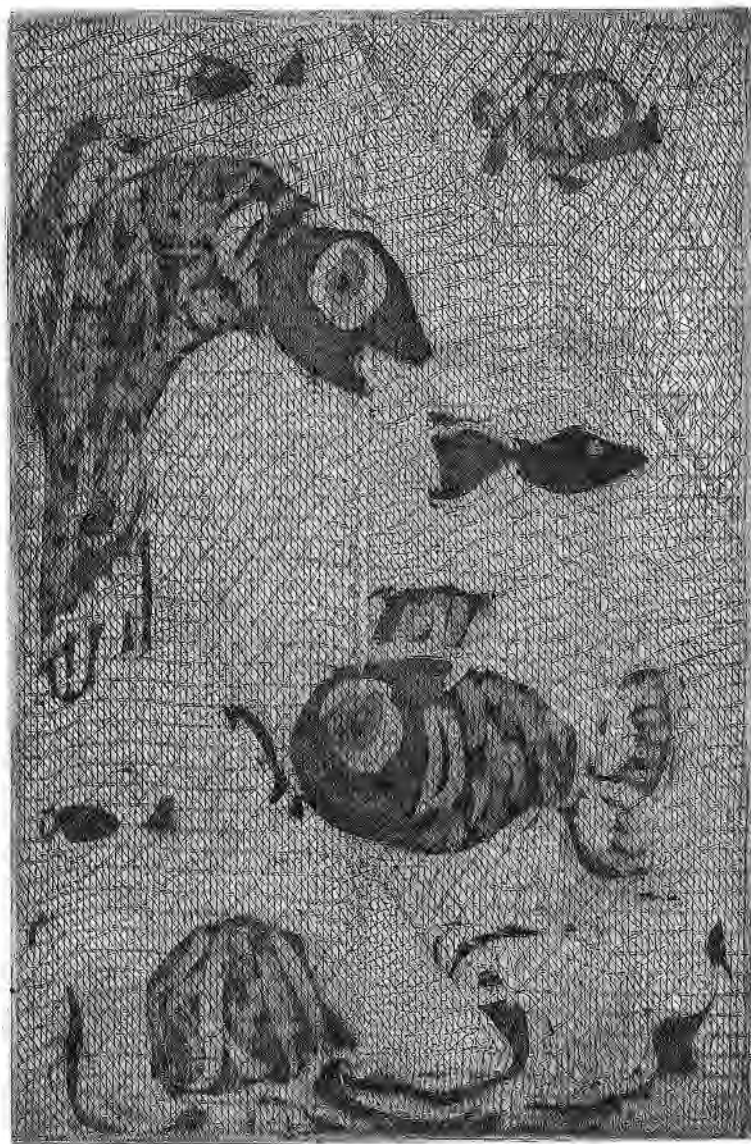
**VARBELLA ALESSANDRA**

“REPERTO”- APPUNTI PER UN MEDIOEVO LIGURE - acquaforte - mm. 146x213



**VENERI SARA**

SASSI - tecnica mista - piccole lastre comprese in mm. 300x250



**VEZIANO LAURA**

NELLA RETE DEL PESCATORE - acquaforte e acquatinta - mm. 150x100



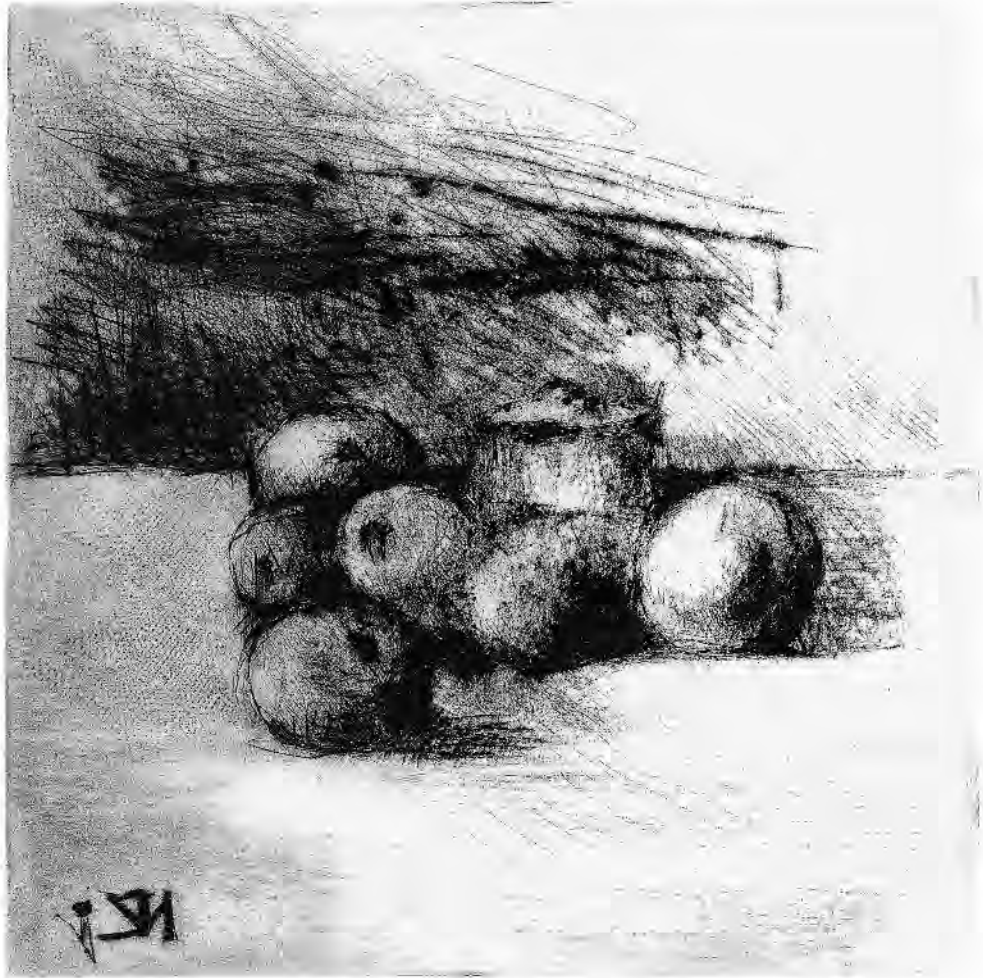
**Y PALACIOS ANNA MARIA**

“...SENZA TEMPO” - acquaforte - mm. 260x310



**ZANARDI MAURA**

IL LEONE DI SAN LORENZO - acquaforte - mm. 130x97



**ZANARDI NEVIO**

NATURA MORTA - puntasecca - mm. 120x130



*Finito di stampare nel mese di Gennaio 2012  
da Essegraph S.r.l. Via Riboli, 20 - 16145 Genova  
Tel. 010 311624 - Fax 010 3622813  
e-mail: [info@essegraph.com](mailto:info@essegraph.com)*